



## SEJA BEM-VINDO À 22ª

# CEMPI NEWS

## Planos de ação 2025 e nova equipe CEMPI

AS INSTITUIÇÕES QUE DESEJAM SE DESTACAR COM EXCELÊNCIA NA ASSISTÊNCIA AOS SEU PACIENTE PRECISAM TER AS MELHORES ESTRATÉGIAS E ORGANIZAÇÃO PARA O BOM ANDAMENTO DOS PROCESSOS. NESSE SENTIDO, É IMPORTANTE SABER COMO MONTAR UM PLANO DE AÇÃO, AFINAL, TRATA-SE DE UMA IMPORTANTE FERRAMENTA QUE AJUDA NA POTENCIALIZAÇÃO DE RESULTADOS.

**O PLANO DE AÇÃO É UMA ALTERNATIVA CRIADA A FIM DE AJUDAR AS INSTITUIÇÕES A SABEREM O QUE FAZER E AS PRIORIDADES DO MOMENTO.**

**DESSA MANEIRA, O TRABALHO FICA MAIS DINÂMICO, A EQUIPE SE UNE A FIM DE ALCAÇAR AS METAS, ALÉM DE PROPICIAR A COLETA E ANÁLISE DE DADOS PARA PROPOR SOLUÇÕES.**



É IMPORTANTE FRISAR OS **ELEMENTOS IMPRESCINDÍVEIS** PARA A CONSTRUÇÃO DE UM BOM PLANO DE AÇÃO: **OBJETIVO, QUAL PROBLEMA FOI IDENTIFICADO EM RELAÇÃO AO OBJETIVO PROPOSTO, INDICADOR PELO QUAL IREMOS MONITORAR OS RESULTADOS, LISTA DE AÇÕES E TAREFAS A SEREM REALIZADAS, RECURSOS FINANCEIROS NECESSÁRIOS E AS METAS A SEREM ATINGIDAS.**

## Exemplo de Plano de ação



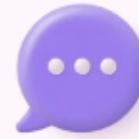
Objetivo	problema identificado	Indicador p/ mensuração	ação a ser implementada	Meta para os próximos 4, 8 e 12 meses	Responsável (quem vai fazer)
Aumentar a taxa de adesão ao Checklist de Inserção Segura de Cateter Venoso Central na UTI Adulto, pediátrica e/ou neonatal	Falta/baixa adesão ( X %) ao checklist de inserção segura de CVC em todos os procedimentos na UTI	Taxa de adesão ao Checklist de Inserção Segura de CVC	Preencher com ações direcionadas aos principais problemas relacionados à baixa adesão	Aumentar a adesão ao checklist de inserção segura de CVC em 4 meses de X% para Y% ; 8 meses de Y% para Z% ; 12 meses de Z% para ZZ%	Nome dos envolvidos para realização das ações
Aumentar a taxa de adesão com 100% de conformidade às práticas seguras no Checklist de Inserção Segura de Cateter Venoso Central na UTI Adulto, Pediátrica e/ou Neonatal	Falta/baixa adesão ( X%) a 100% de conformidade às práticas seguras no checklist de inserção segura de CVC em todos os procedimentos	Taxa de adesão a 100% de conformidade às práticas seguras no Checklist de Inserção Segura de CVC	Preencher com ações direcionadas aos principais problemas relacionados à baixa adesão a 100% de conformidade às práticas seguras	Aumentar a adesão a 100% de conformidade às práticas seguras no checklist de inserção segura de CVC em 4 meses de X% para Y% ; 8 meses de Y% para Z% ; 12 meses de Z% para ZZ% 100%	Nome dos envolvidos para realização das ações
Aumentar a adesão aos 5 momentos da higiene das mãos (HM)	Não existe verificação da adesão aos 5 momentos da HM ou a adesão é baixa (A%) na UTI (Adulto, ped, neo), enfermaria clínica, enfermaria cirúrgica, Centro cirúrgico, etc (pode ser incluído	Taxa de adesão aos 5 momentos da HM	Preencher com ações direcionadas aos principais problemas relacionados à baixa adesão aos 5 momentos da HM	Aumentar a taxa de adesão aos 5 momentos da HM em 3 meses de A% para B%; em 6 meses de B% para C%; em 9 meses de C% para D% e em 12 meses de D% para E%.	Nome dos envolvidos para realização das ações

Para cada uma das ações descritas no plano podemos fazer um **checklist de atividades** preventivas ou corretivas **com prazo e atribuições específicas** para a realização de um projeto ou melhoria. Para isto uma opção excelente é utilizar a ferramenta **5W2H exemplificada abaixo**. Nesse sentido, são feitas perguntas básicas que ajudam de forma direta no plano de ação como: **o que fazer, por que, onde, quem, quando, como e quanto**.

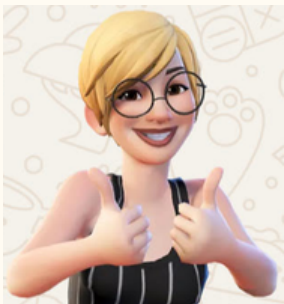
Plano de ação 5W2H para ações do objetivo 1: Aumentar a adesão ao checklist de inserção segura de CVC na UTI (Adulto, Pediátrica e/ou Neonatal)							
O que	Por que	Onde	Quando	Quem	Como	Quanto	Status
1.1 - discussão do checklist com a equipe assistencial	para melhor entendimento do proposto e tirar dúvidas	Audatório/sala de reuniões	30/11/23 14h - primeira turma 04/12/23 14h - segunda turma	30/11 - Enf Ana, Dra Renata e enf Cibúlia 04/12 - Enf Cintia, Dra Simone e Enf Cássio	presencial e via virtual via zoom	sem custo	Concluído
							Concluído
							Pendente no prazo
							Pendente fora do prazo
							Não executado

Existem outras ferramentas que podem ser usadas como matriz RACI, metodologia SMART, mas elencamos a ferramenta 5W2H pela facilidade de compreensão e acompanhamento de todas as ações propostas por todos os envolvidos, inclusive os gestores.

**E COMO ESTÁ O  
PLANO DE AÇÃO  
PARA 2025??  
JÁ FIZERAM O DA SUA  
INSTITUIÇÃO?**

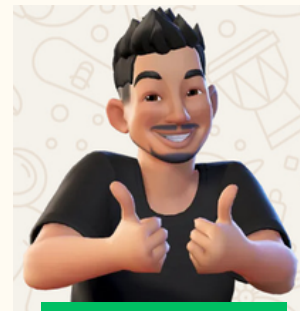


**NÃO ESQUEÇAM DA NOSSA REUNIÃO DO DIA 26/02 ONDE  
SERÁ FEITA A APRESENTAÇÃO DOS PLANOS DE AÇÃO DE  
2024 DAS INSTITUIÇÕES SORTEADAS PARA QUE  
POSSAMOS DISCUTIR E TIRAR DÚVIDAS DE COMO FAZER,  
ACOMPANHAR E REAVALIAR UM PLANO DE AÇÃO! NÃO  
PERCA!!!**



DRª SIMONE

**ESSA É A EQUIPE  
CEMPI 2025,  
CONTEM COM A  
GENTE!**



ASSISTENTE  
ADM. LUIZ



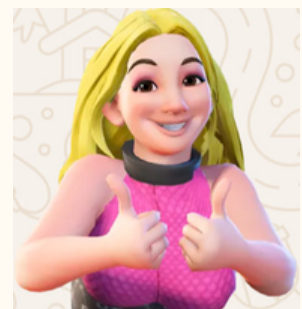
ENFª  
CHRISTIANY



ENFª KARINE



BIOQUÍMICO  
CLEIDSON



ENFª CRISTINA

**CONTAMOS COM VOCÊS PRA FAZER A DIFERENÇA  
NA PREVENÇÃO DE INFECÇÃO EM NOSSO  
ESTADO!!!!**

ATÉ BREVE!

[CEMPI@SAUDE.SC.GOV.BR](mailto:CEMPI@SAUDE.SC.GOV.BR)