



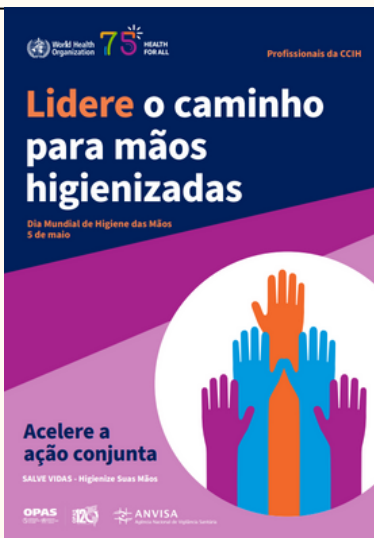
SEJA BENVINDO AO 1º:

CEMPI NEWS

Dia Mundial da Higiene das Mãos

VOCÊ SABIA?

A higiene das mãos salva milhões de vidas a cada ano quando realizada **no momento oportuno e da maneira correta** durante a assistência. As mãos são as maiores responsáveis pela transmissão de microrganismos dentro dos serviços de saúde e estão diretamente ligadas a propagação e manutenção das infecções relacionadas à assistência. Essas infecções, muitas das quais são causadas por organismos multirresistentes, prejudicam pacientes, visitantes e profissionais de saúde e representam um fardo para os sistemas de saúde. Apenas na Europa, cerca de 9 milhões de infecções associadas à atenção à saúde ocorrem a cada ano em unidades de cuidados intensivos e de longa duração; levando a 25 milhões de dias adicionais de hospitalização e custando entre 13 e 24 bilhões de euros. (OPAS e OMS 2023)



**“Acelere a ação conjunta.
SALVE VIDAS
Higienize Suas Mãos”
5 de maio de 2023**

Anvisa 2023

Indicações para Higiene das Mãos

Momentos da OMS	Indicação CDC
1	Imediatamente antes de tocar em um paciente
2	Antes de realizar uma tarefa asséptica (por exemplo, colocar um dispositivo interno ou manusear dispositivos médicos invasivos)
3	Após contato com sangue, fluidos corporais ou superfícies contaminadas
4	Depois de tocar em um paciente
5	Depois de tocar no ambiente do paciente
	Antes de passar do trabalho em um local do corpo sujo para um local do corpo limpo no mesmo paciente
	Imediatamente após a remoção das luvas

Além disso, lave as mãos quando estiver visivelmente suja, antes de comer e depois de usar o banheiro. ³

HIGIENIZAÇÃO DAS MÃOS COM UM DESINFETANTE PARA AS MÃOS À BASE DE ÁLCOOL É PREFERIDA, A MENOS QUE A LAVAGEM DAS MÃOS SEJA ESPECIFICAMENTE INDICADA OU DURANTE SURTOS DE C. DIFFICILE OU NOROVÍRUS.

SHEA 2023

ATENÇÃO

Implemente um programa multimodal

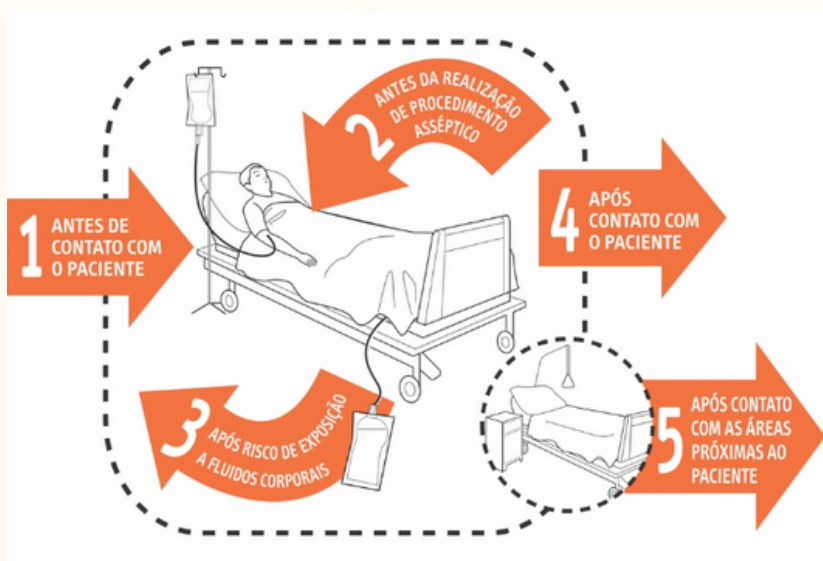
Enfatize a natureza protetora da higiene das mãos e do altruísmo.

As intervenções devem ser contínuas para manter a mudança de comportamento e melhorar a adesão

Uma cultura de segurança que penetra no nível individual (ou seja, segurança psicológica) também foi associada à melhoria da higiene das mãos.

SHEA 2023

Os 5 momentos da Higiene da Mãos



FONTE:
[HTTPS://OPENWHO.ORG/COURSES/IPC-HH-PT?LOCALE=PT-BR](https://openwho.org/courses/IPC-HH-PT?locale=pt-br)

**NA UTI ADULTO, PEDIÁTRICA
E NAS ENFERMIARIAS**



FONTE:
[PORTALDEBOASPRATICAS.IFF.FIOCRUZ.BR](http://portaldeboaspraticas.iff.fiocruz.br)

NA UTI NEONATAL

Atualização SHEA 2023

Práticas essenciais

DOCUMENTO DE ORIENTAÇÃO FOI REVISADO E APROVADO PELO COMITÊ DE DIRETRIZES DE SHEA, PELO COMITÊ DE DIRETRIZES DE PRÁTICAS E PADRÕES DA IDSA E PELOS CONSELHOS DE SHEA, IDSA, APIC E THE JOINT COMMISSION.

1. PROMOVA A MANUTENÇÃO DA PELE E UNHAS SAUDÁVEIS DAS MÃOS. (QUALIDADE DE EVIDÊNCIA: ALTA)
2. SELECIONE OS PRODUTOS APROPRIADOS. (QUALIDADE DE EVIDÊNCIA: ALTA)
3. ASSEGURAR O ACESSO AOS MATERIAIS PARA HIGIENE DAS MÃOS. (QUALIDADE DE EVIDÊNCIA: ALTA)
4. USAR LUVAS DE FORMA ADEQUADA PARA REDUZIR A CONTAMINAÇÃO DAS MÃOS E DO MEIO AMBIENTE. (QUALIDADE DE EVIDÊNCIA: ALTA)
5. TOME MEDIDAS PARA REDUZIR A CONTAMINAÇÃO AMBIENTAL ASSOCIADAS A PIAS E RALOS DAS PIAS. (QUALIDADE DE EVIDÊNCIA: ALTA)
6. MONITORAR A ADESÃO À HIGIENE DAS MÃOS. (QUALIDADE DE EVIDÊNCIA: ALTA)
7. FORNEÇA FEEDBACK OPORTUNO E SIGNIFICATIVO PARA INCENTIVAR UMA CULTURA DE SEGURANÇA. (QUALIDADE DE EVIDÊNCIA: MODERADA)

TIPO E MOMENTO DO FEEDBACK PELO MÉTODO DE MEDIÇÃO DE HM

método de medição	Tipo de feedback	Tempo de feedback
Observações diretas abertas	individualizado	Imediato
Observações encobertas diretas	individualizado	Fim do período de observação
	Agregar	Relatórios regulares de adesão (por exemplo, semanalmente)
Sistemas automatizados de monitoramento de higiene das mãos (AHHMSs)	individualizado	Imediato (ou seja, lembretes em tempo real)
	Agregar	Relatórios em tempo real continuamente atualizados
		Relatórios regulares de adesão (por exemplo, semanalmente)
Observações de vídeo remotas	individualizado	Fim do turno
	Agregar	Relatórios regulares de adesão (por exemplo, semanalmente)
Paciente como observador	individualizado	Relatórios regulares de adesão (por exemplo, semanalmente)
	Agregar	Relatórios regulares de adesão (por exemplo, semanalmente)
Métodos indiretos	Agregar	Relatórios regulares de uso ou eventos (por exemplo, mensalmente, trimestralmente)

RECOMENDAÇÃO DE PRÁTICA SHEA/IDSA/APIC: ESTRATÉGIAS PARA PREVENIR INFECÇÕES RELACIONADAS À ASSISTÊNCIA À SAÚDE POR MEIO DA HIGIENE DAS MÃOS: ATUALIZAÇÃO DE 2022

[HTTPS://WWW.NCBI.NLM.NIH.GOV/PMC/ARTICLES/PMC10015275/](https://www.ncbi.nlm.nih.gov/pmc/articles/PMC10015275/)

ATÉ BREVE!

CEMPI@SAUDE.SC.GOV.BR