



CARTILHA PARA PESSOAS INSULINO-DEPENDENTES

**ORIENTAÇÃO SOBRE O USO DAS
CANETAS APLICADORAS DE INSULINA
(DESCARTÁVEL E REUTILIZÁVEL)**



MINISTÉRIO DA
SAÚDE

GOVERNO FEDERAL
BRASIL
UNIÃO E RECONSTRUÇÃO



VOCÊ SABE QUAL É A DIFERENÇA ENTRE AS CANETAS DE INSULINAS DESCARTÁVEIS E REUTILIZÁVEIS?



CANETA DE INSULINA DESCARTÁVEL

Cada caneta descartável vem com um cartucho de insulina fixo, ou seja, a caneta já vem pré-preenchida, quando a insulina acaba, a caneta deve ser descartada.

OBS: A caneta permite ajuste na dose de 1 a 60 unidades. A dose deve estar de acordo com a prescrição médica e orientação da equipe de saúde.

COMO ARMAZENAR AS CANETAS DESCARTÁVEIS?

Antes de abertas, as canetas descartáveis devem ser armazenadas na geladeira, na temperatura entre 2°C e 8°C, até a sua utilização ou prazo de validade da embalagem. Manter as canetas de insulinas descartáveis distantes do congelador. Não congelar.

Após abertas, as canetas descartáveis devem ser armazenadas em temperatura ambiente, abaixo de 30°C, por até 4 semanas. Manter as canetas descartáveis longe da luz e do calor.

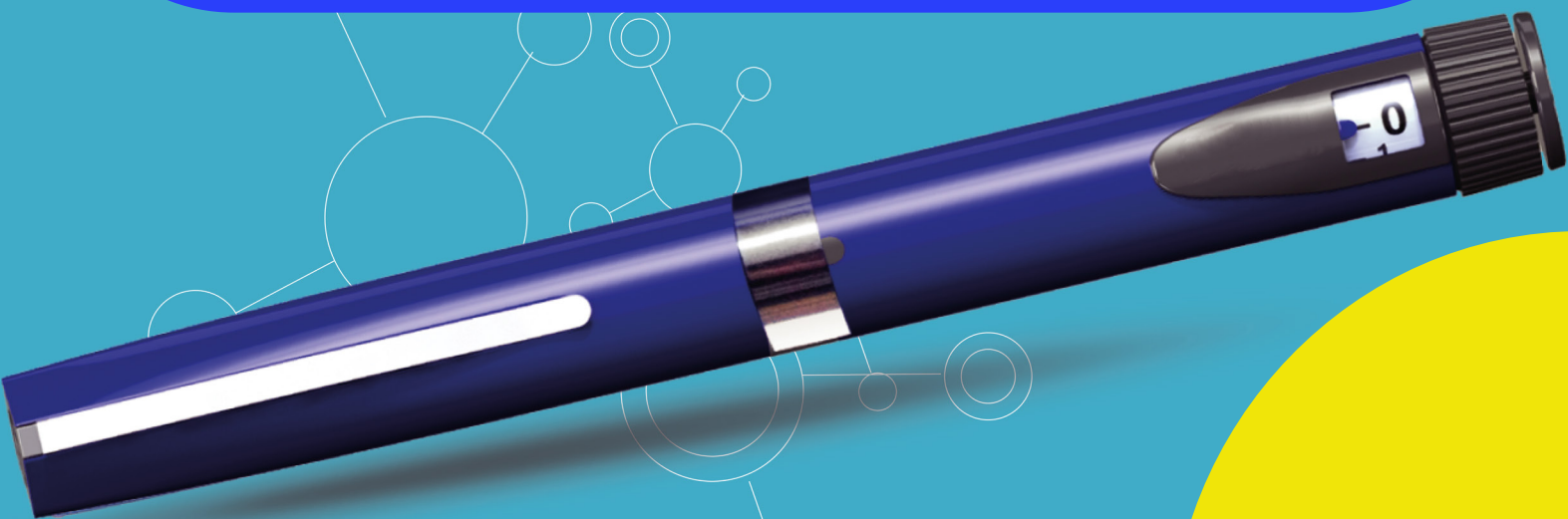
CANETA DE INSULINA REUTILIZÁVEL

Pode ser usada inúmeras vezes, pois funciona com um cartucho de insulina, que é fornecido separadamente.

Cada cartucho contém até 300 unidades de insulina e, dependendo da quantidade utilizada diariamente, o cartucho dura aproximadamente um mês.

Quando o cartucho de insulina acaba, a pessoa deve descartar apenas o cartucho vazio e a caneta será recarregada com um novo cartucho.

OBS: A caneta permite ajuste na dose de 1 a 60 unidades. A dose deve estar de acordo com a prescrição médica e orientação da equipe de saúde que acompanha.



COMO ARMAZENAR A CANETA REUTILIZÁVEL?

IMPORTANTE: A CANETA REUTILIZÁVEL NÃO DEVE SER DESCARTADA!!!

É necessário armazenar a caneta reutilizável em temperatura ambiente, longe de umidade, poeira, temperaturas extremas e luz solar direta.

Tendo bons cuidados, a caneta reutilizável pode ser utilizada por vários anos.

COMO ARMAZENAR OS CARTUCHOS DE INSULINA?

Antes de aberto, o cartucho de insulina (sem a caneta reutilizável) deve ser armazenado em geladeira na temperatura entre 2°C e 8°C. Manter os cartuchos de insulina distantes do congelador. Não congelar.

Após aberto, o cartucho de insulina (recarregado na caneta reutilizável) deve ser armazenado em temperatura ambiente, abaixo de 30°C, por até 4 semanas. Manter o cartucho de insulina longe da luz e do calor.





ORIENTAÇÕES GERAIS

- Não compartilhe a sua caneta de insulina e agulhas com outras pessoas.
- A presença de grumos, cristais ou agregados no cartucho ou na caneta pré-preenchida (descartável) indica que a insulina está inadequada para consumo. Descarte e entre em contato com a farmácia onde retirou a insulina ou procure a Unidade Básica de Saúde mais próxima da sua casa.
- Descarte a agulha, de sua caneta reutilizável ou caneta descartável, cuidadosamente em um recipiente adequado para materiais perfurocortantes ou recipientes resistentes, que protejam do contato com o material, e conforme orientações da unidade de saúde.
- O transporte da insulina deve ser realizado através de uma embalagem adequada, com proteção térmica e que evite alterações bruscas de temperatura, proteja da luz direta e vibração excessiva.
- Para melhor utilização, leia a bula da insulina e a instrução de uso da caneta. Em caso de qualquer dúvida procure sua equipe de saúde para receber orientações ou ligue no 136.
- Todo medicamento deve ser mantido fora do alcance das crianças.

SAÚDE É DEMOCRACIA

