



INSUMOS ESTOMIAS INTESTINAIS E URINÁRIAS SES



ÁREA TÉCNICA DA SAÚDE DA PESSOA COM DEFICIÊNCIA

SERVIÇO DE ATENÇÃO À SAÚDE DA PESSOA COM ESTOMIAS

ÁREA TÉCNICA DA SAÚDE DA PESSOA COM DEFICIÊNCIA – ATPCD
SUPERINTENDÊNCIA DE SERVIÇOS ESPECIALIZADOS E REGULAÇÃO – SUR

FEVEREIRO 2025



ATENÇÃO EM SAÚDE ÀS PESSOAS COM ESTOMIAS INTESTINAIS E URINÁRIAS

DIVISÕES:

- ✓ EQUIPAMENTOS COLETORES
- ✓ EQUIPAMENTOS ADJUVANTES
- ✓ EQUIPAMENTOS DE REGULAÇÃO INTESTINAL



OBJETIVOS

- ✓ **Conhecer** os tipos de equipamentos coletores e adjuvantes para estomias intestinais e urinárias.
- ✓ **Avaliar e indicar os equipamentos** coletores e adjuvantes de acordo com a necessidade.
- ✓ **Conhecer o método de irrigação** para colostomia.



Etapa 1 – Identificar o tipo de estomia



GOVERNO DE
**SANTA
CATARINA**
SECRETARIA DA SAÚDE

Tipos de Estomas:

Respiratórios:

Traqueostomia

Pleurostomia

Digestivos:

Faringostomia

Esofagostomia

Gastrostomia

Jejunostomia

Ileostomia

Colostomia

Urinários:

Nefrostomia

Ureterostomia

Vesicostomia

Urostomia

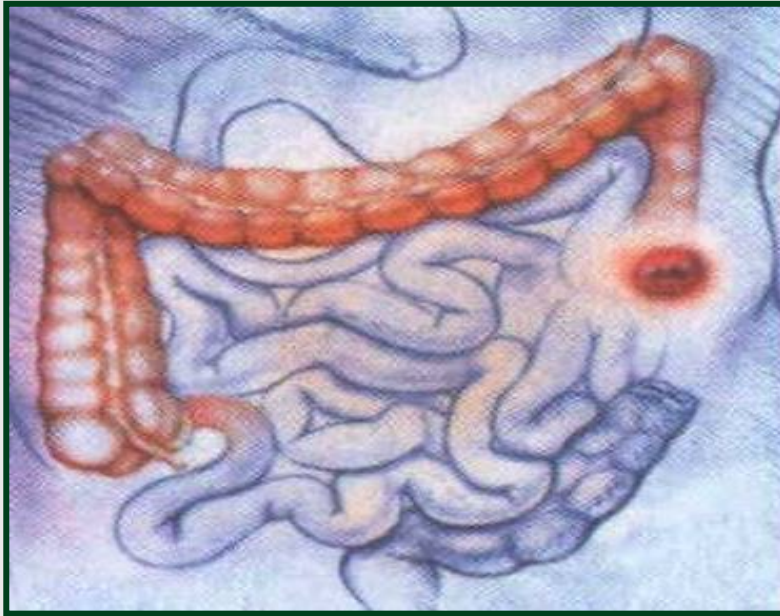


Etapa 2 – Identificar a técnica cirúrgica (característica do estoma)

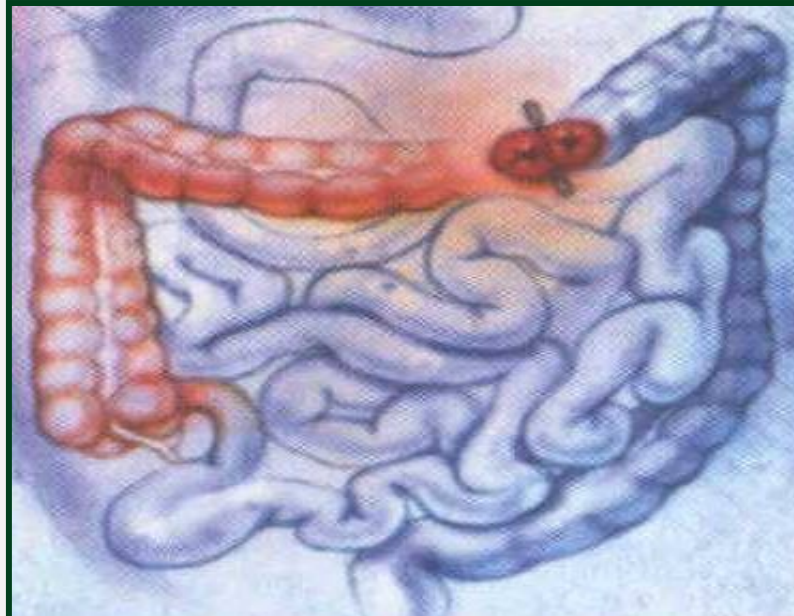


Tipos de Estomas:

Terminal



Em alça



**Duas bocas
(fístula mucosa)**



Etapa 3 – Identificar a altura do estoma



Altura Do Estoma

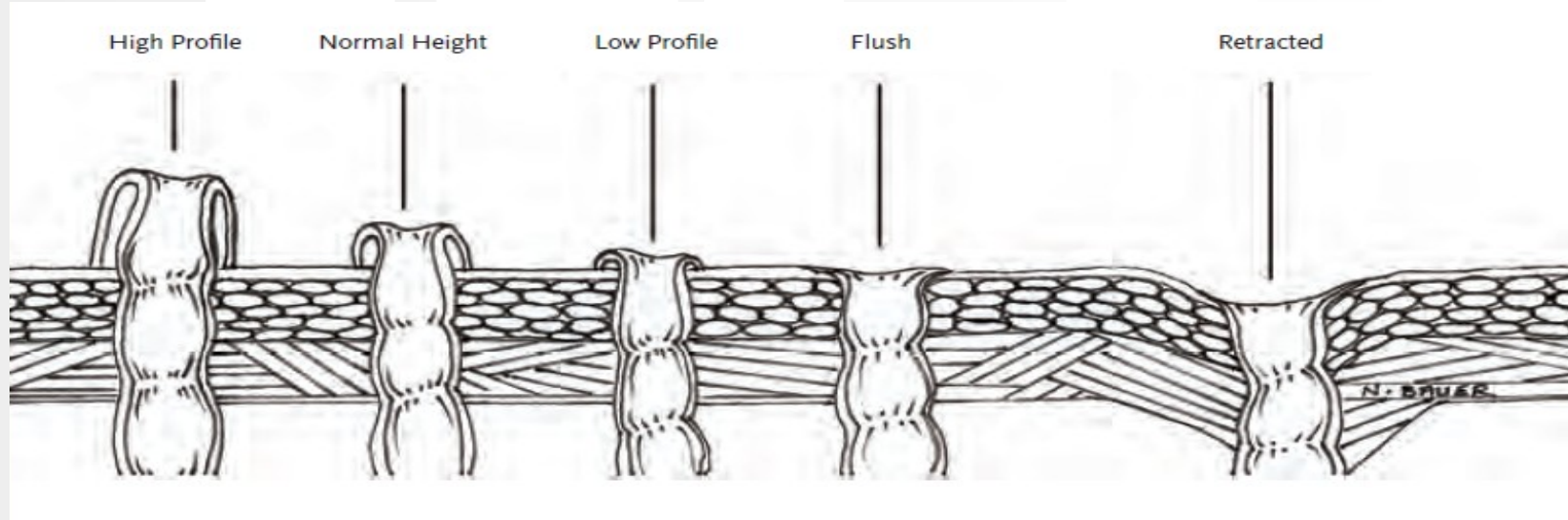
Alto Perfil

Protruso

Baixo Perfil

Plano

Retraído



Bryant, R.A., Hampton B.G., (1992) Principles and procedures of Stomal Management. Ed. Mosby. Pp. 48
RNAO (2009) Guía de buenas prácticas clínicas. Cuidado y manejo de lo Ostomía. Canada: Investén Iscii



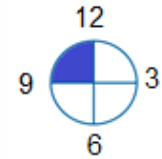
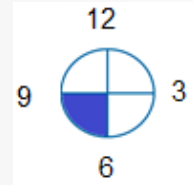
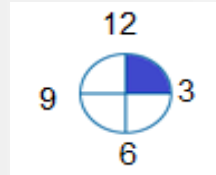
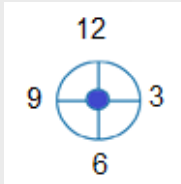
GOVERNO DE
**SANTA
CATARINA**
SECRETARIA DA SAÚDE

Etapa 4 –

**Identificar o ângulo
de drenagem, sua direção e protusão**



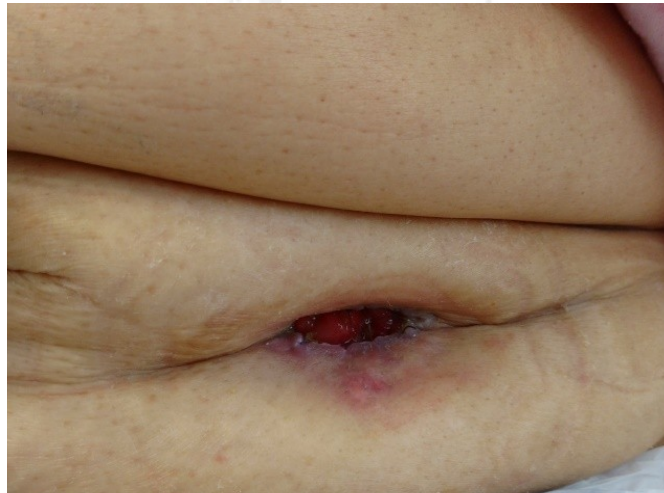
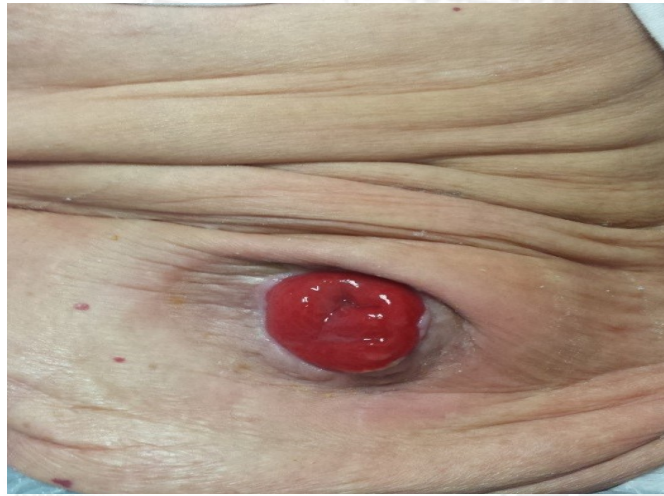
Ângulo De Drenagem



Etapa 5 - Avaliar o contorno abdominal



Contorno Abdominal



Etapa 6 - Escolher o Equipamento



Principais Características dos Dispositivos

- livre de vazamentos, com ajuste adequado
- aderência absoluta a pele
- fácil manuseio e remoção sem traumas
- conforto
- reter odores e ruídos
- coleta eficaz do efluente
- garantir a integridade cutânea
- ser imperceptível sob as roupas
- disponibilidade no mercado



Dispositivos: 1 e 2 peças

1 PEÇA



2 PEÇAS



2 PEÇAS



ATENÇÃO EM SAÚDE ÀS PESSOAS COM ESTOMIAS INTESTINAIS E URINÁRIAS

EQUIPAMENTOS COLETORES

UMA PEÇA

- ✓ **Melhor adaptação aos contornos do abdome, sendo indicadas para abdome globoso, superfícies irregulares, hérnia paraestomal, prolapso de alça, mulheres grávidas com estomias, primeira escolha no pós-operatório. Tem como vantagem proporcionar maior simplicidade ao manuseio.**
- ✓ Vantagens: menos evidente sob a roupa, confortável, preferida por facilitar a atividade física ou viagens.
- ✓ Desvantagens: precisa ser trocada completamente; impossibilidade de acessar a estomia
- ✓ Indicados para colostomias, ileostomias e derivações urinárias.

(SANTOS; CESARETTI, 2015)



Dispositivos: 1 peça



**Resina com adesivo
acoplado a bolsa**

Apresentações:

- Transparente ou opaca;
- Drenável ou fechada;
- Resina Plana ou convexa;
- Pre cortada ou recortável;

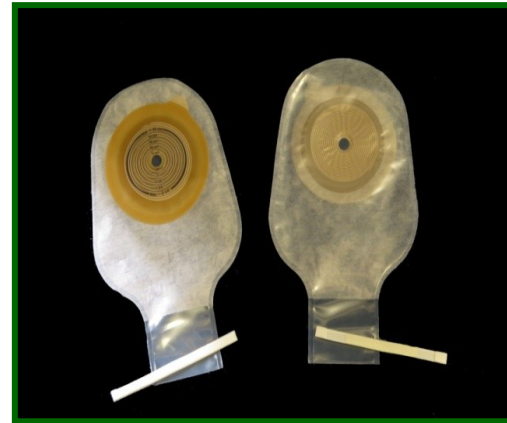


APRESENTAÇÃO DE EQUIPAMENTOS COLETORES DE UMA PEÇA plano e recortável (COLOSTOMIA/ILEOSTOMIA)

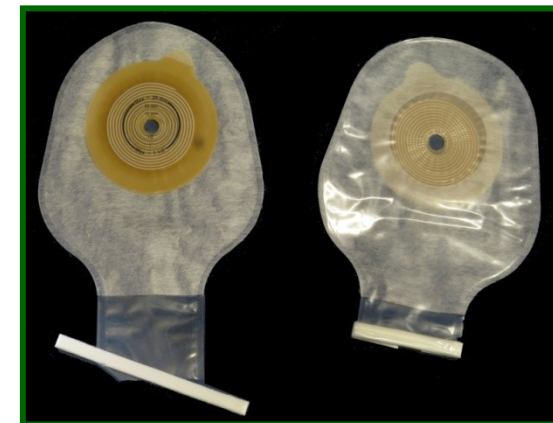
BOLSA DRENÁVEL RESINA RECORTÁVEL de 13 a 90 mm c/ velcro
CÓDIGO SES/SC 9857082



BOLSA PEDIÁTRICA RESINA RECORTÁVEL até 10 a 50 mm
CÓDIGO SES/SC 9857017



BOLSA PEDIÁTRICA RESINA RECORTÁVEL até 40 mm
CÓDIGO SES/SC 9857041



BOLSA DRENÁVEL COM RESINA DE ALOE VERA RECORTÁVEL 13 a 70 mm, c/ velcro
CÓDIGO SES/SC 9857060



BOLSA DRENÁVEL RESINA EM ESPIRAL RECORTÁVEL 10 - 76 mm c/ filtro
CÓDIGO SES/SC 9857044



BOLSA DRENÁVEL RESINA RECORTÁVEL 13 - 64 mm suporte adesivo / fechamento velcro
CÓDIGO SES/SC 9857042



BOLSA DRENÁVEL RESINA RECORTÁVEL 19 - 64 mm suporte adesivo
CÓDIGO SES/SC 9857001



CÓDIGO SES/SC Almoxarifado

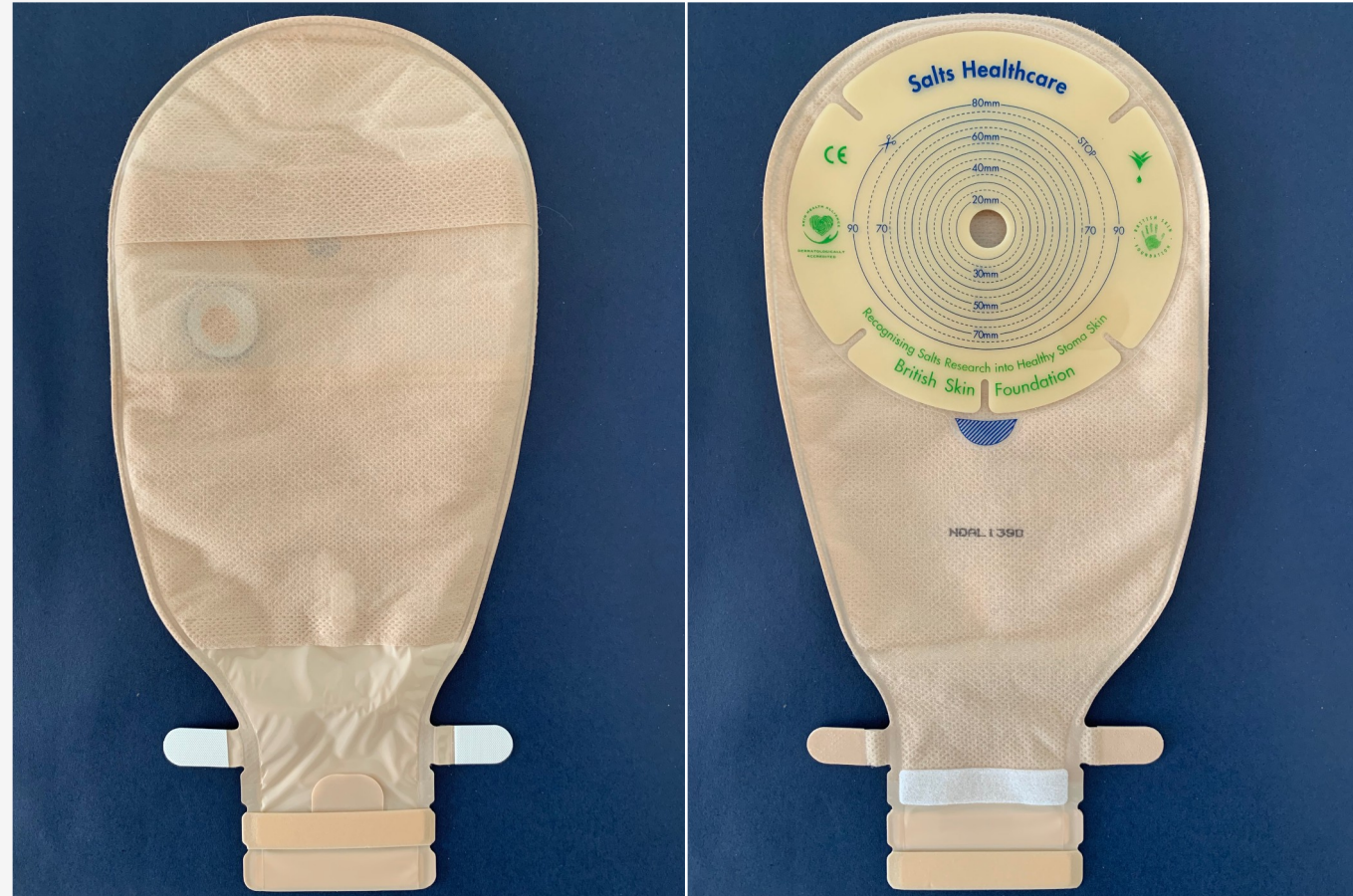
9857082

DESCRITIVO RESUMIDO

BOLSA 1 pç para ESTOMIA
INTESTINAL, DRENÁVEL, c/
filtro, RESINA PLANA COM
ALOE VERA, RECORTÁVEL
aprox. 13 a 90 mm, c/ velcro

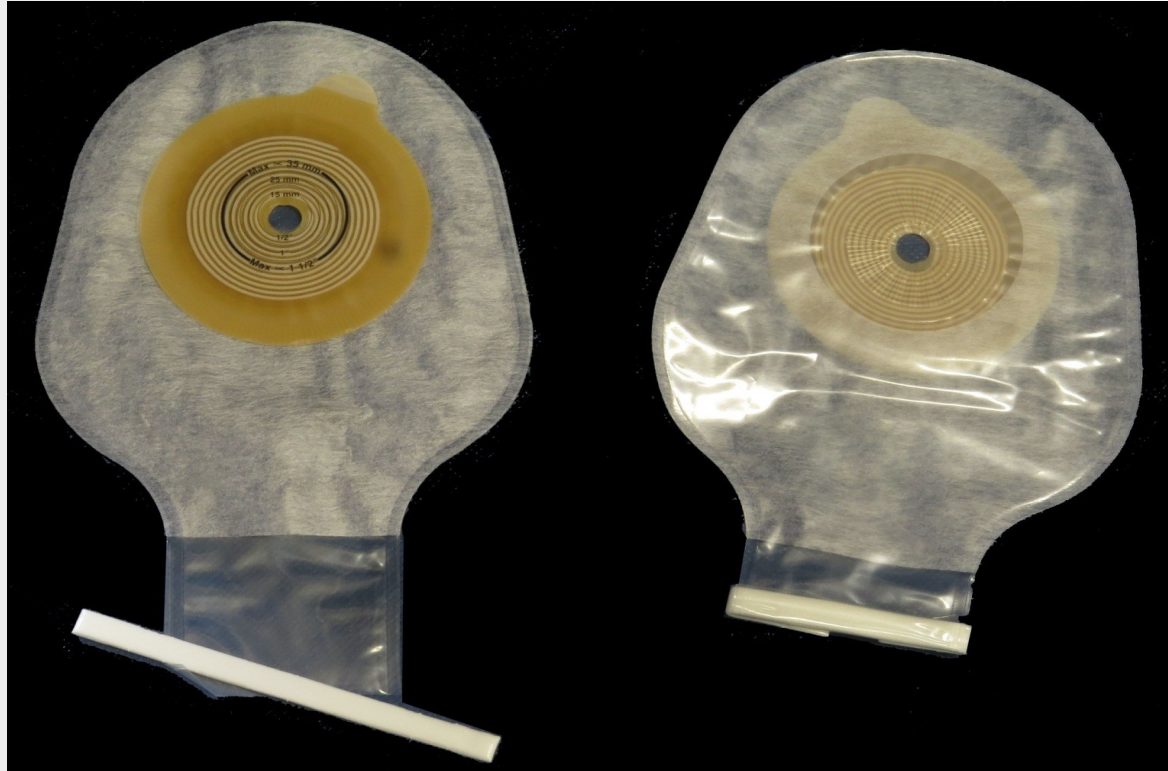
INDICAÇÕES

Estomas intestinais protusos à esquerda ou à direita com tamanhos de 13 a 90 mm. Prolapso, hérnia, estomia em abdômen globoso, estomia com edema de alça, estomia com haste de sustentação, estomia dupla boca.



CÓDIGO SES/SC Almoxarifado

9857041



**DESCRITIVO
RESUMIDO**

BOLSA PEDIÁTRICA
RESINA RECORTÁVEL até
40 mm

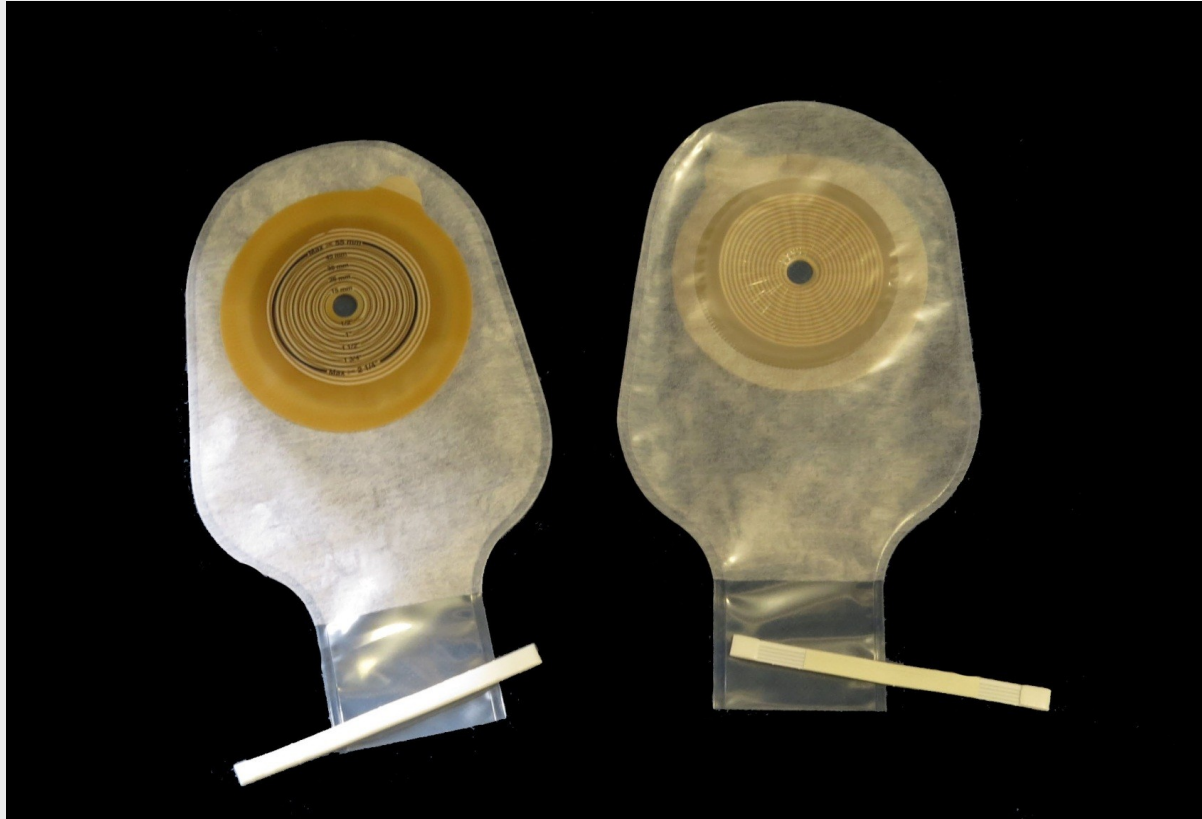
INDICAÇÕES

Estomas intestinais protusos de Uso pediátrico



CÓDIGO SES/SC Almoxarifado

9857017



**DESCRITIVO
RESUMIDO**

**BOLSA PEDIÁTRICA
RESINA RECORTÁVEL
até 50 mm**

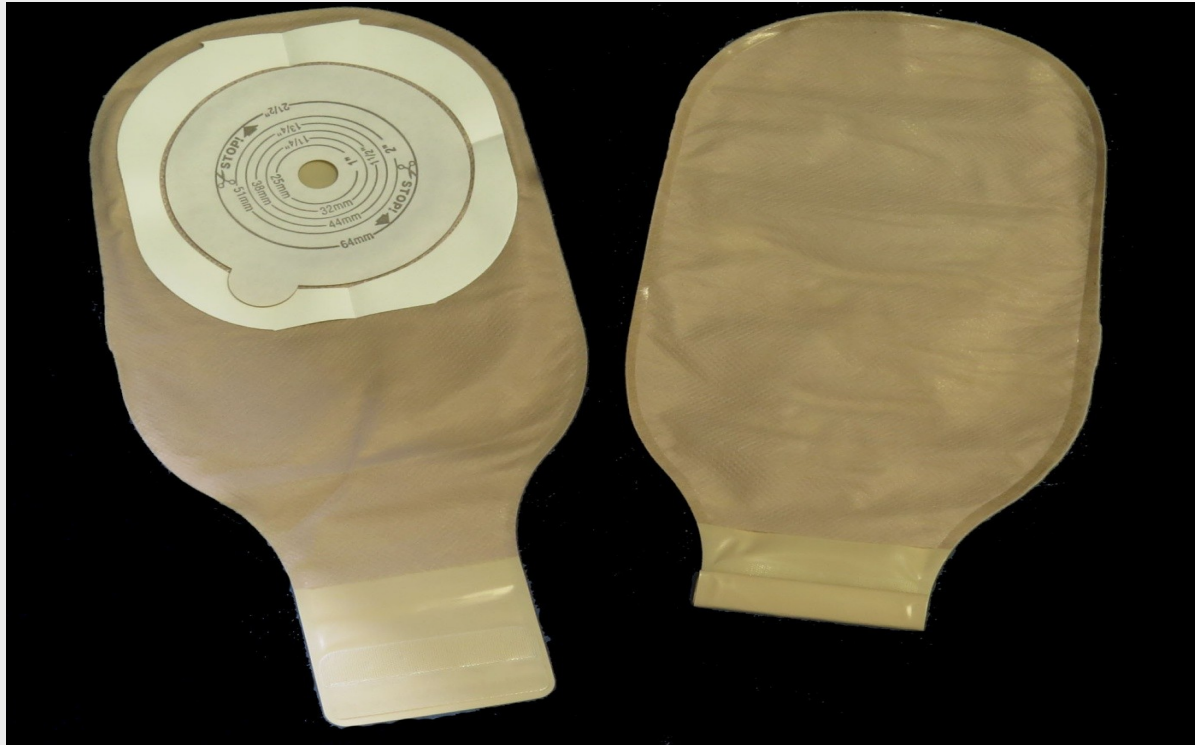
INDICAÇÕES

Estomas intestinais protusos de 10 a 50 mm. Uso pediátrico



CÓDIGO SES/SC Almoxarifado

9857042



**DESCRITIVO
RESUMIDO**

BOLSA DRENÁVEL
RESINA RECORTÁVEL
13 - 64 mm suporte
adesivo / fechamento
velcro

INDICAÇÕES

Estomas intestinais protusos à direita ou à esquerda com
tamanhos de 13 a 64 mm



CÓDIGO SES/SC Almoxarifado
9857001



DESCRITIVO
RESUMIDO

BOLSA DRENÁVEL RESINA
RECORTÁVEL 19 - 64 mm
suporte adesivo

INDICAÇÕES

Estomas intestinais protusos à direita ou à esquerda com
tamanhos de 19 a 64 mm



CÓDIGO SES/SC Almoxarifado

9857044



- **DESCRITIVO RESUMIDO**
- BOLSA DRENÁVEL RESINA ESPIRAL RECORTÁVEL
 - 10 - 70 mm c/ filtro

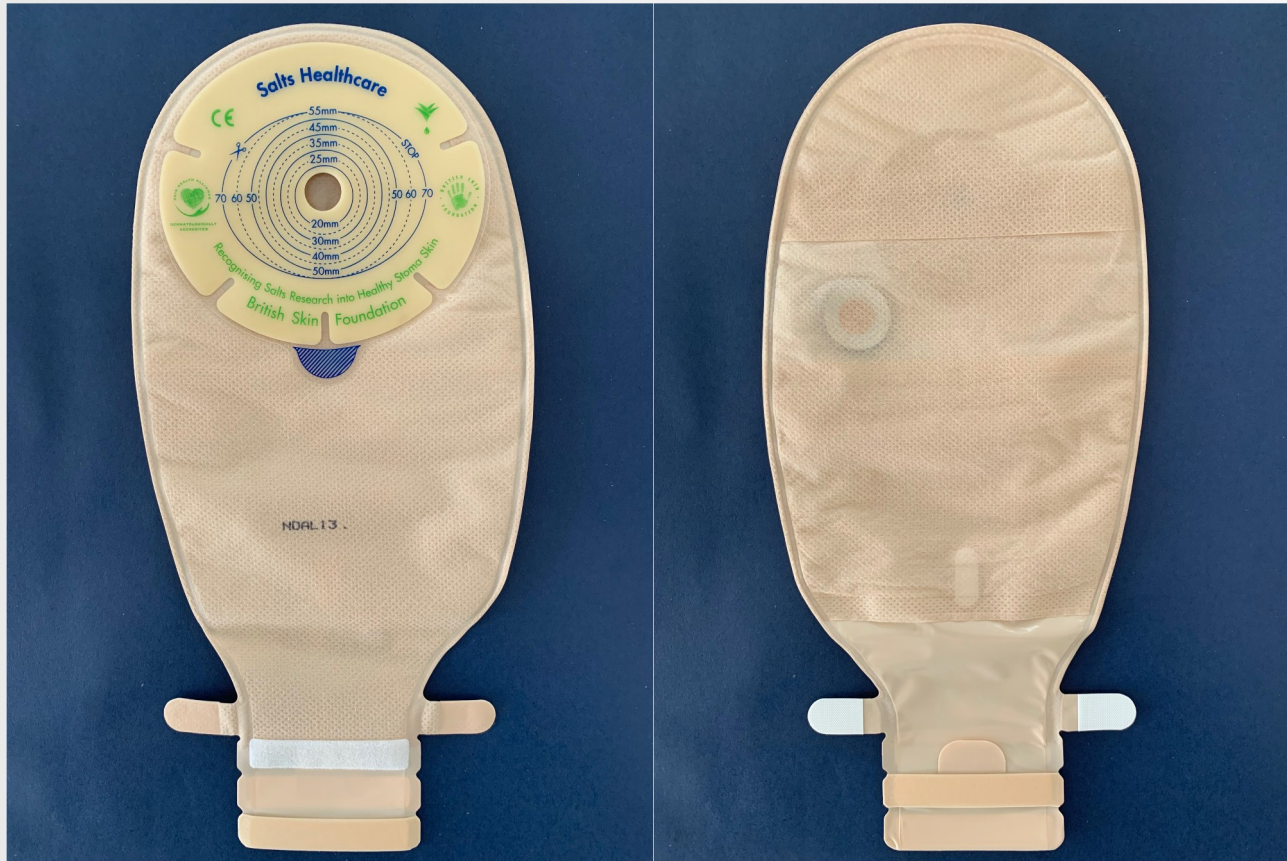
• INDICAÇÕES

- Estomas intestinais protusos à esquerda ou à direita com tamanhos de 10 a 70 mm



CÓDIGO SES/SC Almoxarifado

9857060



DESCRITIVO RESUMIDO

BOLSA 1 pç para ESTOMIA
INTESTINAL, DRENÁVEL, c/
filtro, RESINA PLANA COM
ALOE VERA, RECORTÁVEL
aprox. 13 a 70 mm, c/ velcro

INDICAÇÕES

Estomas intestinais protusos à esquerda ou à direita
com tamanhos de 13 a 70 mm



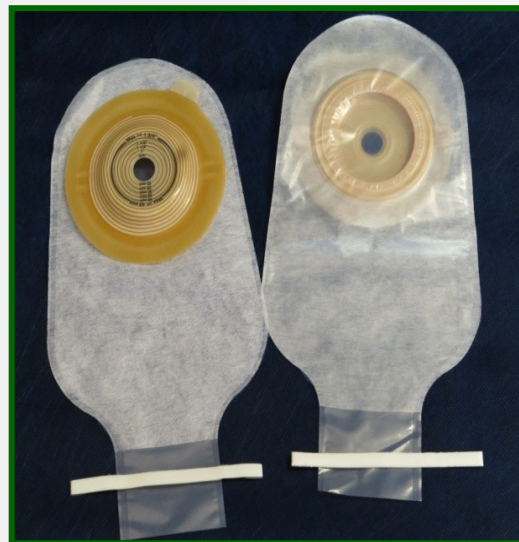
APRESENTAÇÃO EQUIPAMENTOS COLETORES DE 1 PEÇA CONVEXO pré- cortado e recortável e CÔNCAVO (COLOSTOMIA/ILEOSTOMIA)

**BOLSA DRENÁVEL RESINA CONVEXA
PRÉ- CORTADA
25 mm suporte adesivo**



CÓDIGO SES/SC 9857047

**BOLSA DRENÁVEL RESINA
CONVEXA RECORTÁVEL
43 - 51 mm**



CÓDIGO SES/SC 9857049

**BOLSA DRENÁVEL RESINA CONVEXA
com ALOE VERA RECORTÁVEL
13-38 mm**



CÓDIGO SES/SC 9857065

**BOLSA DRENÁVEL RESINA
CÔNCAVA RECORTÁVEL
10-60 mm**

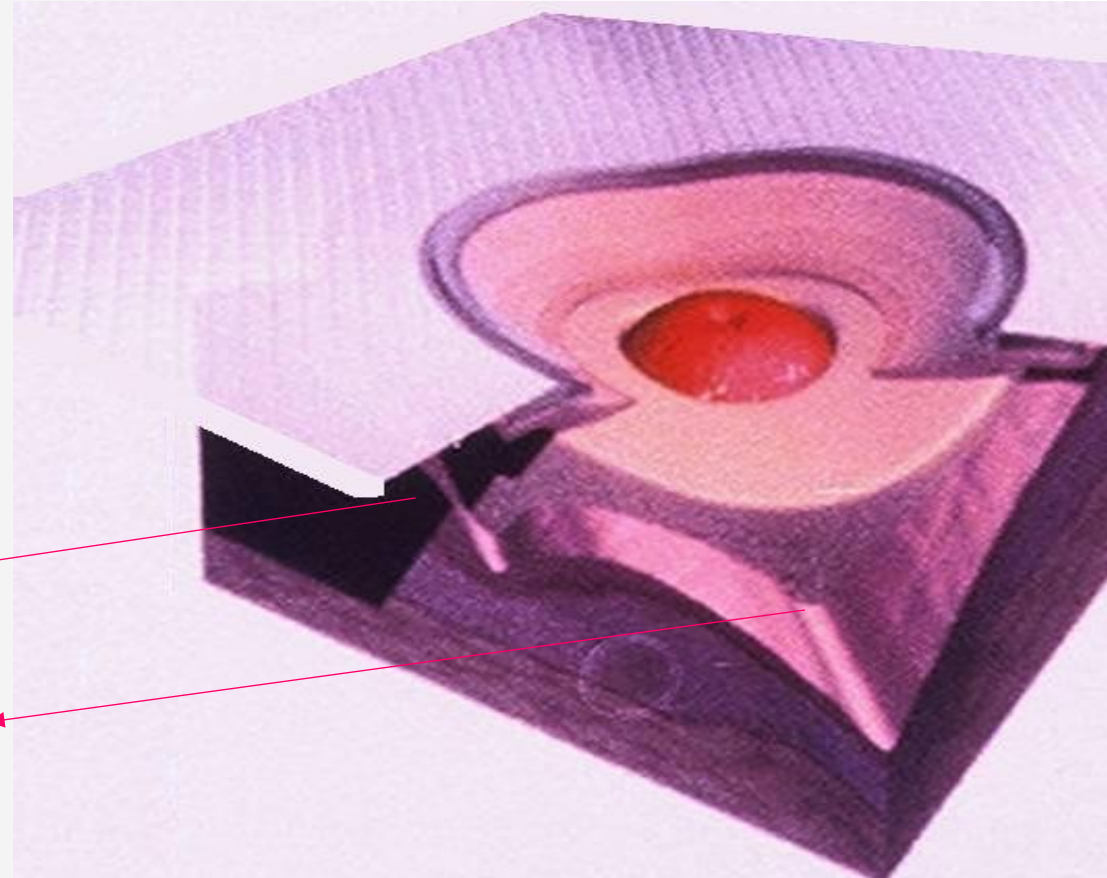


CÓDIGO SES/SC 9857081

EQUIPAMENTO CONVEXO



- Placa aderida na pele



Convexidade

Empurra a pele para dentro e traz a estomia para fora.

É indicado para pacientes que tem seus estomas planos e/ou retraídos, ou seja, faceando com a parede do abdômen.



GOVERNO DE
**SANTA
CATARINA**
SECRETARIA DA SAÚDE

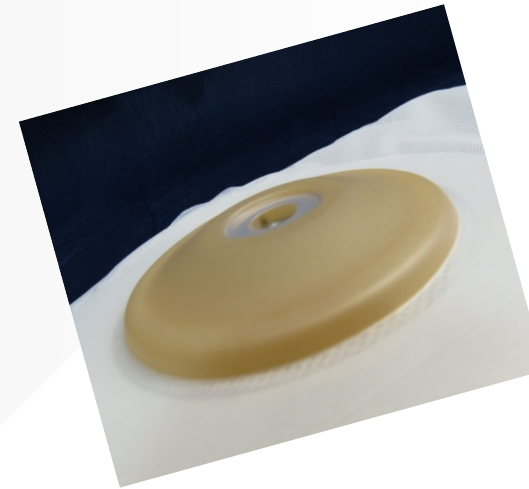
CÓDIGO SES/SC Almoxarifado

9857047



**DESCRIPTIVO
RESUMIDO**

**BOLSA DRENÁVEL RESINA
CONVEXA
PRÉ- CORTADA
25 mm suporte adesivo**



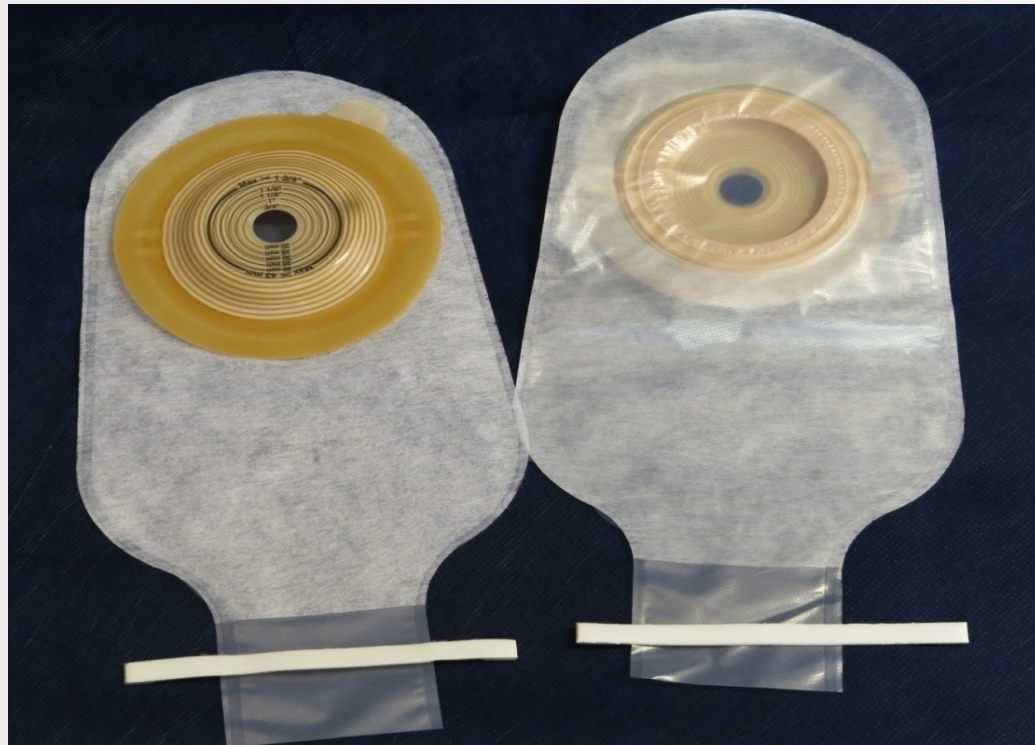
INDICAÇÕES

Estomas intestinais planos ou retraídos à direita ou à esquerda com tamanho de 25 mm



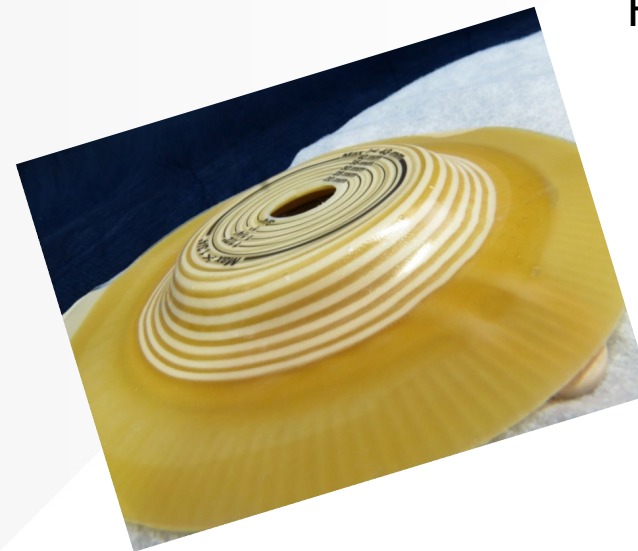
CÓDIGO SES/SC Almoxarifado

9857049



**DESCRIPTIVO
RESUMIDO**

**BOLSA DRENÁVEL
RESINA CONVEXA
RECORTÁVEL
43 - 51 mm**



INDICAÇÕES

Estomas intestinais planos ou retraídos à direita ou à esquerda
com tamanho de 15 a 43 mm



CÓDIGO SES/SC Almoxarifado

9857065



**DESCRITIVO
RESUMIDO**

BOLSA 1 pç para
ESTOMIA INTESTINAL,
DRENÁVEL, c/ filtro,
RESINA CONVEXA COM
ALOE VERA,
RECORTÁVEL aprox. 13
a 38 mm, c/ velcro

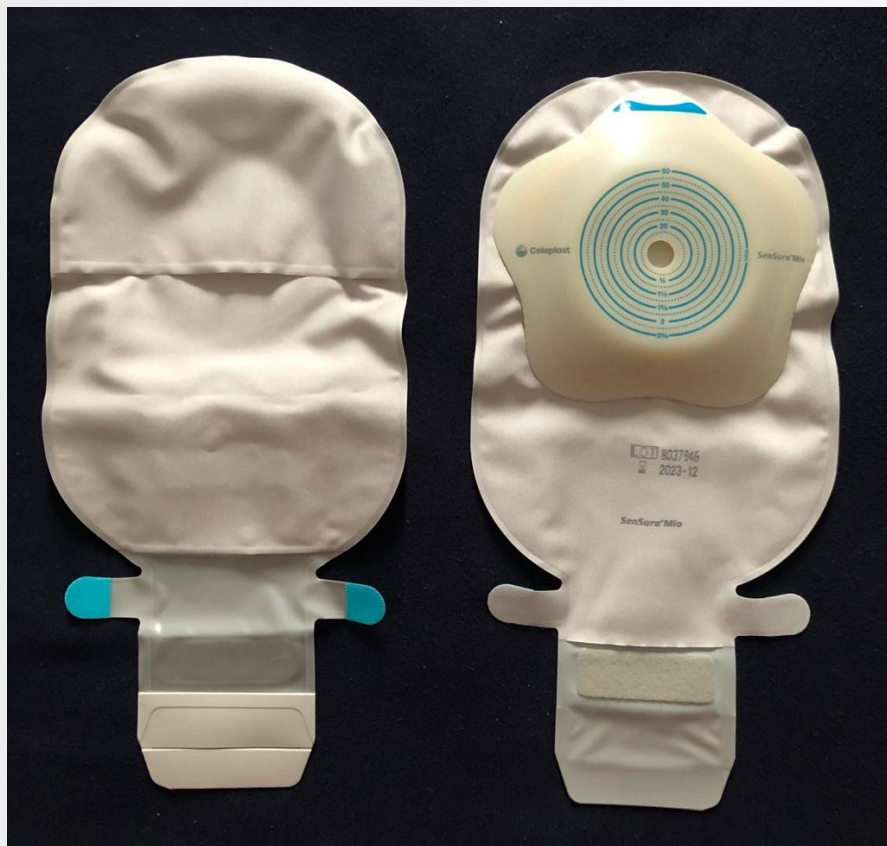
INDICAÇÕES

Estomas intestinais planos ou retraídos à direita ou à esquerda
com tamanhos de 13 a 38 mm



CÓDIGO SES/SC Almoxarifado

9857081



**DESCRIPTIVO
RESUMIDO**

BOLSA DRENÁVEL
RESINA CÔNCAVA
RECORTÁVEL
10-60 mm

INDICAÇÕES

Estomas intestinais em abdômen abaulado ou com hérnias
paracolostomais à direita ou à esquerda com tamanhos de 10 a 60mm



APRESENTAÇÃO DE EQUIPAMENTOS COLETORES DE 1 PEÇA FECHADO (COLOSTOMIA/ILEOSTOMIA)

**BOLSA FECHADA RESINA
RECORTÁVEL 19 - 64 mm**



CÓDIGO SES/SC 9857050

**BOLSA FECHADA com ALOE VERA,
RECORTÁVEL 10 a 70 mm**



CÓDIGO SES/SC 9857061



CÓDIGO SES/SC Almoxarifado

9857050



**DESCRIPTIVO
RESUMIDO**

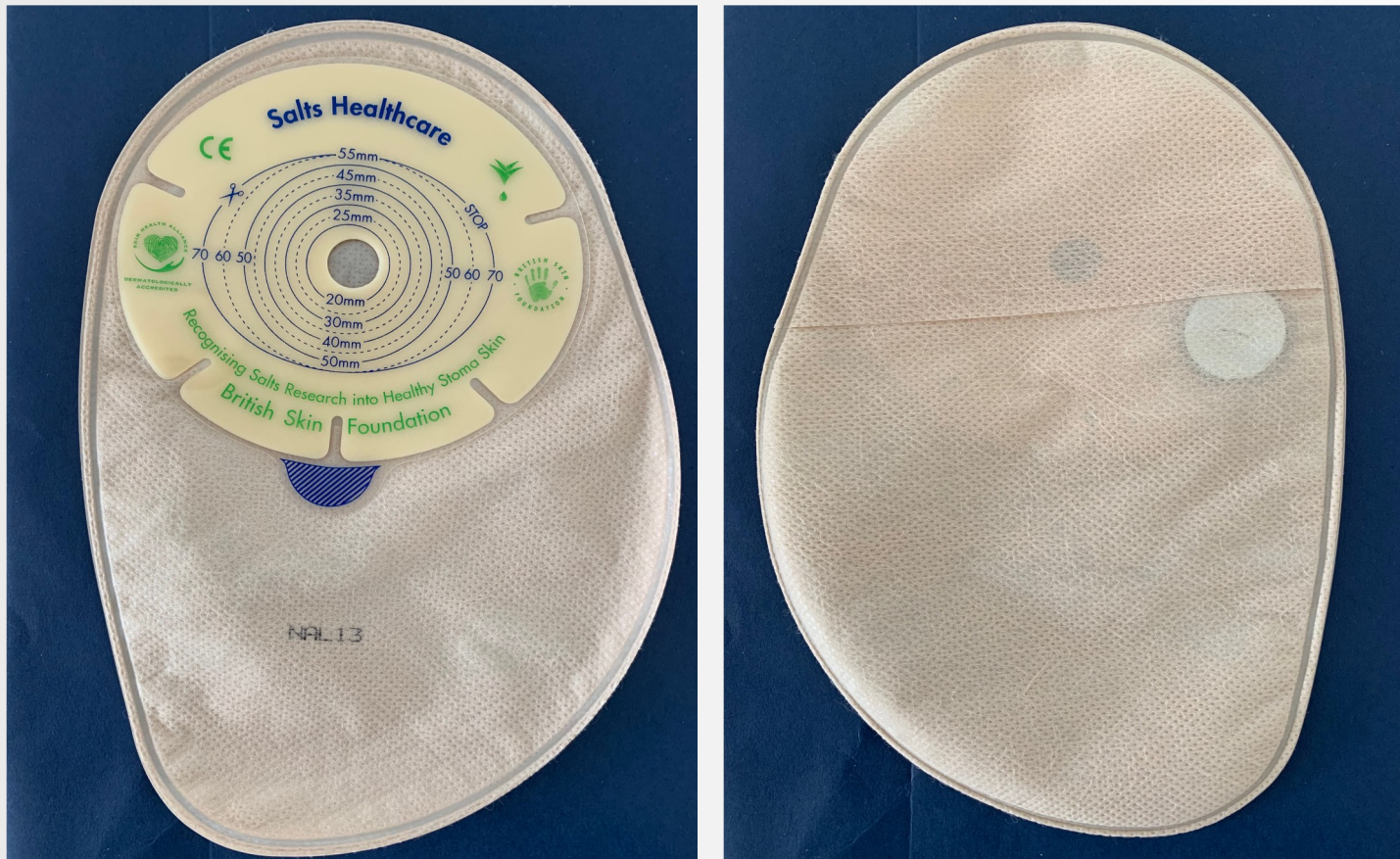
**BOLSA FECHADA
RESINA RECORTÁVEL
19 - 64 mm**

INDICAÇÕES

Estomas intestinais protusos à esquerda, com regularidade nas eliminações e tamanhos de 19 a 64 mm



CÓDIGO SES/SC Almoxarifado
9857061



DESCRIPTIVO
RESUMIDO

BOLSA 1 pç para
ESTOMIA INTESTINAL,
FECHADA, RESINA
PLANA com ALOE VERA,
RECORTÁVEL aprox. 10
a 70 mm

INDICAÇÕES

Estomas intestinais protusos à esquerda, com regularidade nas eliminações e tamanhos de 10 a 70 mm



EQUIPAMENTOS PARA IRRIGAÇÃO



GOVERNO DE
**SANTA
CATARINA**
SECRETARIA DA SAÚDE

CÓDIGO SES/SC Almoxarifado

9857024



**DESCRITIVO
RESUMIDO**

MANGA COLETORA

INDICAÇÕES

Coletar as eliminações advindas dos estomas intestinais no uso da técnica da autoirrigação



CÓDIGO SES/SC Almoxarifado
9857032



DESCRIPTIVO
RESUMIDO

CONJUNTO PARA
IRRIGAÇÃO

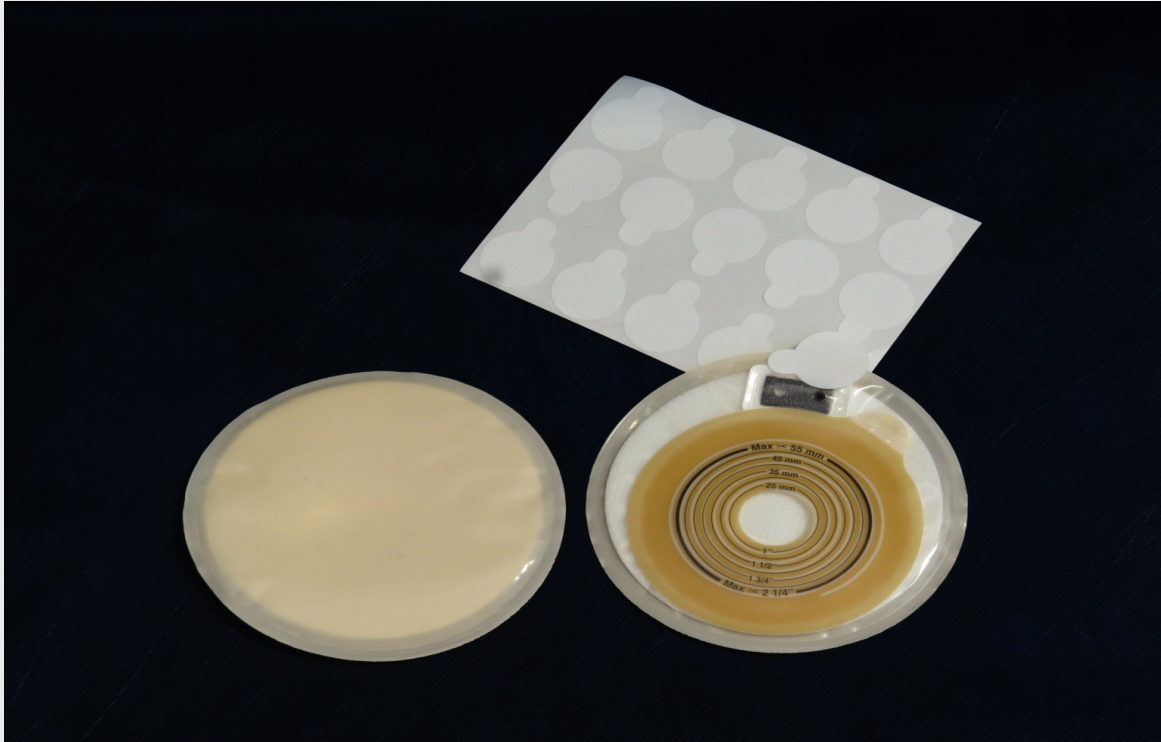
INDICAÇÕES

Colostomias à esquerda, terminais, definitivas, sem complicações, com regularidade nas eliminações, com indicação médica do uso da técnica da auto irrigação (autorização escrita – via original)



CÓDIGO SES/SC Almoxarifado

9776006



DESCRIPTIVO RESUMIDO

PROTETOR PARA
COLOSTOMIA RESINA
RECORTÁVEL 19 - 50 mm

INDICAÇÕES

Estomas intestinais protusos à esquerda, com regularidade nas eliminações
e tamanhos de 19 a 50 mm.

Pessoas que utilizam a auto irrigação



EQUIPAMENTOS COLETORES INTESTINAIS E URINÁRIOS DE DE 2 PEÇAS

DUAS PEÇAS

- ✓ Possui flange ou suporte em forma circular, confeccionado em plástico de diferentes densidades.
- ✓ A bolsa coletora possui um aro ou adesivo que encaixa à flange/aro ou suporte adesivo, o que permite sua vedação completa.

Vantagens: No sistema de duas peças, a bolsa coletora e a base adesiva são duas peças distintas. O que possibilita a retirada da bolsa para fazer avaliação da estomia e/ou higienização, sem a necessidade de remover a base adesiva e, com isso, prevenir lesão na pele periestoma; uso do cinto elástico.

- ✓ Desvantagens: flange/aro pode se apresentar mais desconfortável e não adaptável a qualquer abdome; dificuldade no uso em pós-operatórios (estímulo doloroso).
- ✓ Indicados para colostomias, ileostomias e derivações urinárias.

(SANTOS; CESARETTI, 2015; ESTOMATERAPIA EM FOCO E O CUIDADO DE ESPECIALIZADO, 2014)



EQUIPAMENTOS COLETORES INTESTINAIS E URINÁRIOS DE 2 PEÇAS



DUAS PEÇAS

Resina separada da bolsa e acoplada por uma aro (flange)

Apresentações:

- Resina com ou sem micropore;
- Resina Plana ou convexa;
- Pre recortável ou moldável
- Adaptável a encaixe de bolsa de urostomia ou colostomia



FONTE: Grupo de Apoio à Pessoa Ostimizada (GAO)

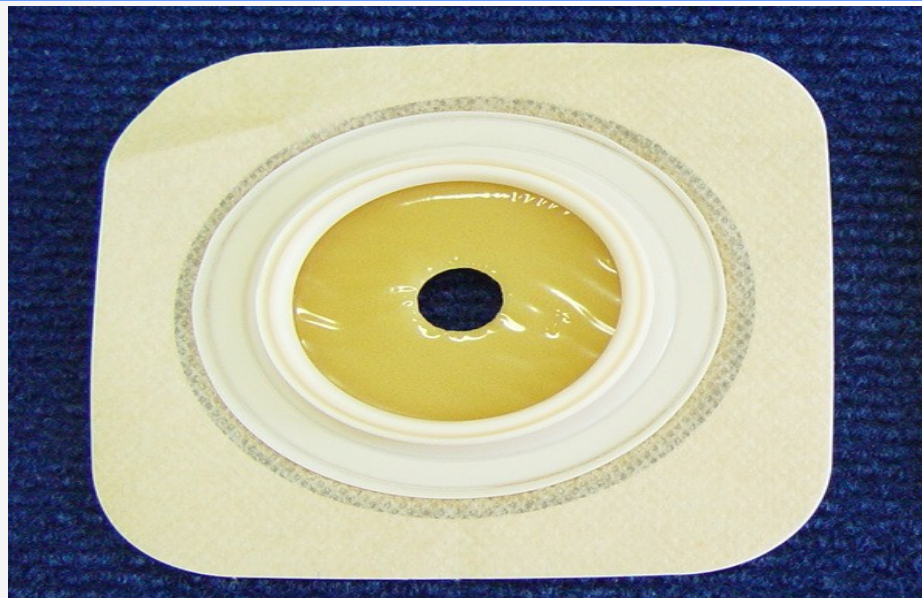


PLACA DE EQUIPAMENTO COLETOR DE DUAS PEÇAS

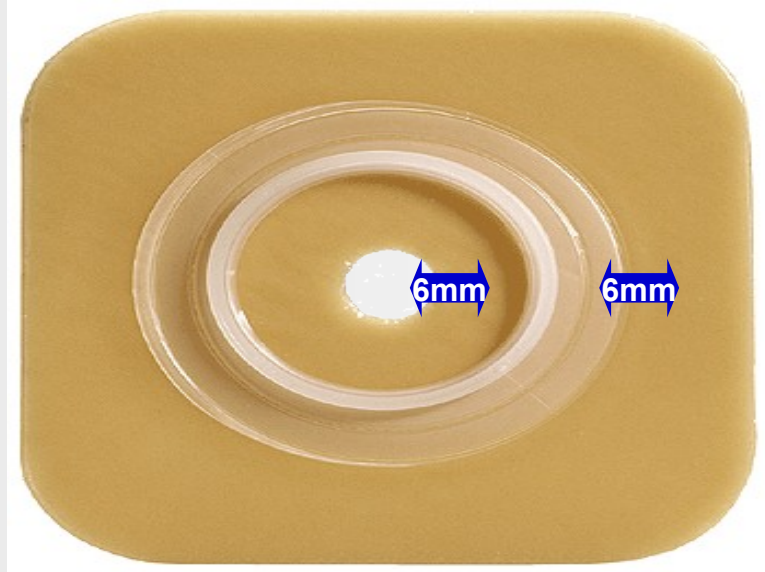
Placa com resina



Placa com resina e adesivo microporoso



Equipamento 2 peças: Como escolher o tamanho da placa



Constante 12

Para que haja proteção de 6 mm da placa ao redor do estoma.

- Caso a escolha do equipamento seja de 2 peças
- Medir o estoma com Guia de Medida do Estoma e somar constante 12.
- Escolher o diâmetro da placa conforme cálculo:
 - **Estoma tem: 45mm**
 - **Soma constante: 12mm**
 - **Tamanho da placa: 57mm ou maior**

**PLACA DE RESINA PLANA e micropore
aro 57 mm - Estoma de 13 a 50cm**

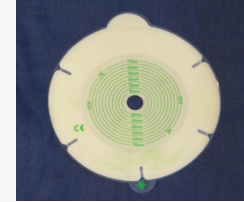


9857077 – PLACA /9857078 – BOLSA

**PLACA DE RESINA PLANA com ALOE VERA,
RECORTÁVEL aprox. 13 a 70mm**



9857063 – PLACA/ 9857064 – BOLSA



**PLACA DE RESINA PLANA aro 40 mm
Recortável 10 a 35mm**



9857067 – PLACA /9857069 – BOLSA

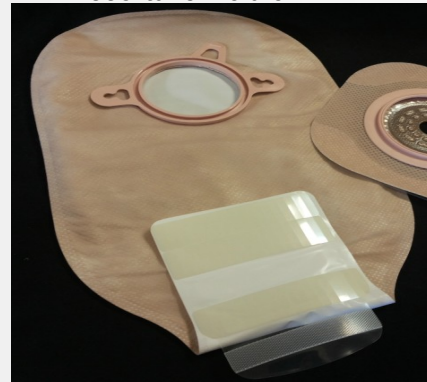
APRESENTAÇÃO DE EQUIPAMENTOS COLETORES DE 2 PEÇAS PLANO pré - cortado, recortável, moldável

**PLACA DE RESINA PLANA aro 50 mm
Recortável 10 a 50mm**

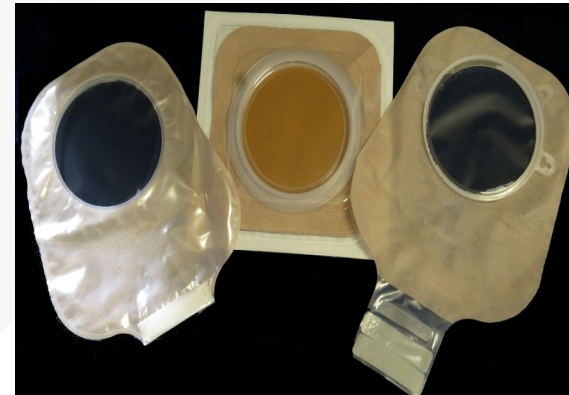


9857072 – PLACA /9857074 – BOLSA

**PLACA DE RESINA PLANA aro 45 mm
Recortável 13 a 32mm**



9857070 – PLACA/ 9857073 – BOLSA



**PLACA DE RESINA PLANA
aro 100 - 102 mm
Recortável até 89mm**

9857075 – PLACA/9857075 BOLSA

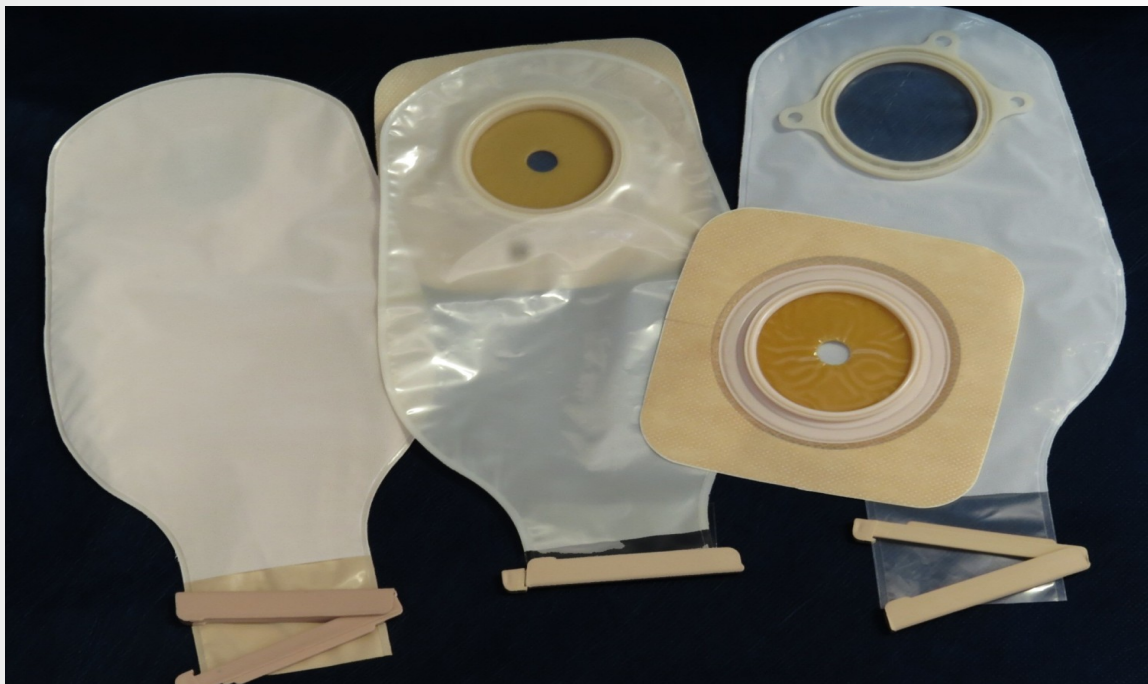


**GOVERNO DE
SANTA
CATARINA**
SECRETARIA DA SAÚDE

CÓDIGO SES/SC Almoxarifado

9857077 – PLACA

9857078 – BOLSA



DESCRITIVOS RESUMIDOS

PLACA DE RESINA
PLANA aro 57 - 60 mm

BOLSA DRENÁVEL
ESTOMIA INTESTINAL
aro 57 - 60 mm

INDICAÇÕES

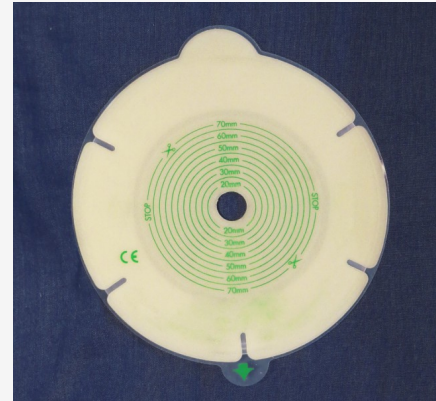
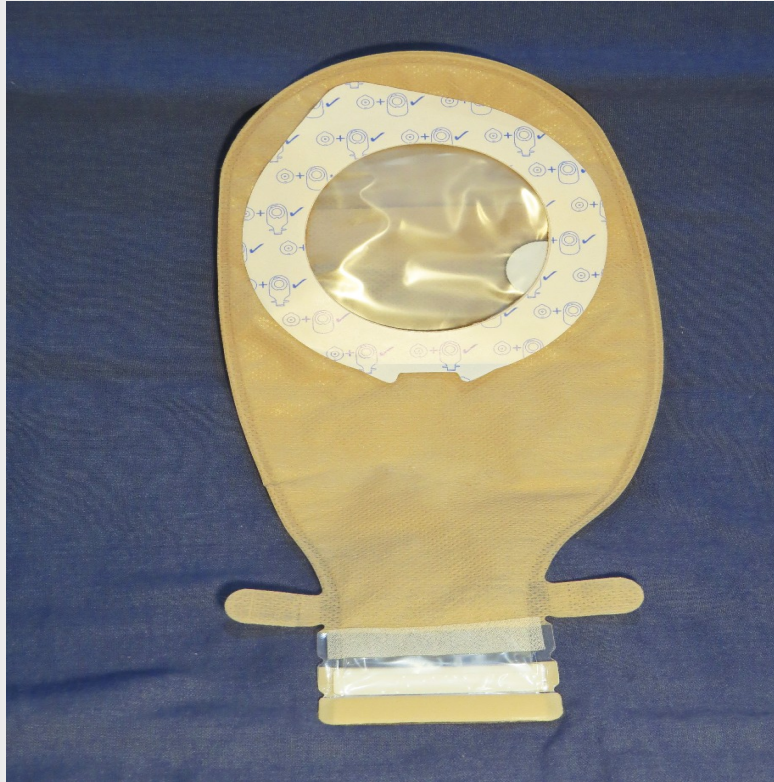
Estomas intestinais protusos ou retraídos de tamanho 33 a 45mm e planos à direita ou à esquerda com tamanhos de 13 a 50 mm.



CÓDIGO SES/SC Almoxarifado

9857063 – PLACA

9857064 – BOLSA



DESCRIPTIVO RESUMIDO

PLACA DE RESINA PLANA
com ALOE VERA, 2 pç,
RECORTÁVEL aprox. 13 a
70mm

BOLSA 2 pç para ESTOMIA
INTESTINAL, DRENÁVEL,
c/ filtro e velcro, para
PLACA RECORTÁVEL
aprox. 13 a 70 mm

INDICAÇÕES

Estomas intestinais protusos à direita ou à esquerda com
tamanhos de 13 a 70 mm



CÓDIGO SES/SC Almoxarifado

9857067 – PLACA

9857069 – BOLSA



DESCRITIVO RESUMIDO

PLACA DE RESINA
PLANA aro 40 mm

BOLSA DRENÁVEL
ESTOMIA
INTESTINAL
aro 38 - 40 mm

INDICAÇÕES

Estomas intestinais protusos à direita ou à esquerda com tamanhos de 10 a 35 mm



CÓDIGO SES/SC Almoxarifado

9857072 – PLACA

9857074 – BOLSA



DESCRIPTIVO RESUMIDO

PLACA DE RESINA
PLANA
aro 50 - 51 mm

BOLSA DRENÁVEL
ESTOMIA
INTESTINAL aro 50 -
51 mm

INDICAÇÕES

Estomas intestinais protusos à direita ou à esquerda com tamanhos de 10 a 45 mm

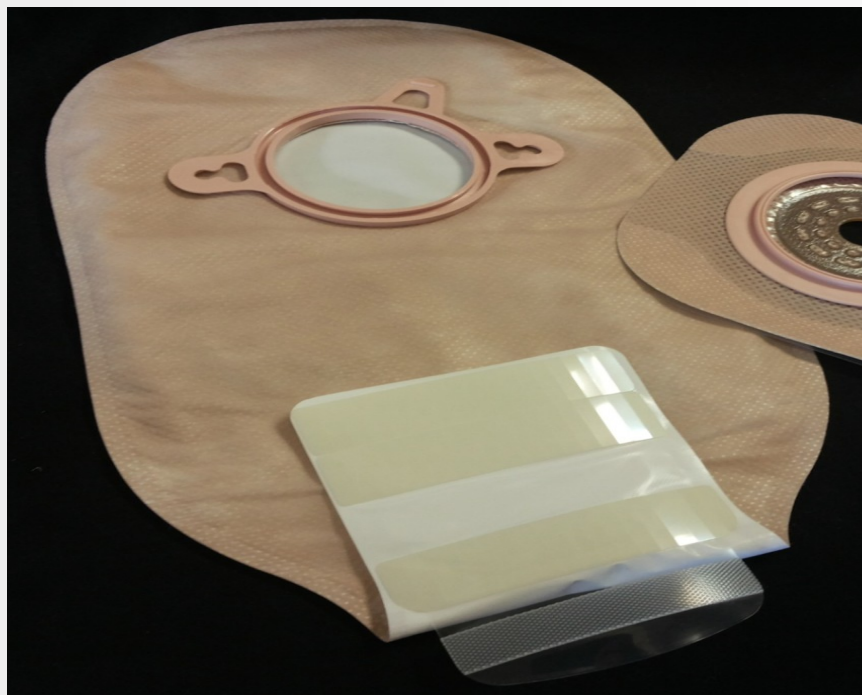


GOVERNO DE
**SANTA
CATARINA**
SECRETARIA DA SAÚDE

CÓDIGO SES/SC Almoxarifado

9857070 – PLACA

9857073 – BOLSA



DESCRIPTIVO RESUMIDO

PLACA DE RESINA
PLANA
aro 44 - 45 mm

BOLSA DRENÁVEL
ESTOMIA
INTESTINAL aro 44 -
45 mm

INDICAÇÕES

Estomas intestinais protusos à direita ou à esquerda com tamanhos de 13 a 32 mm

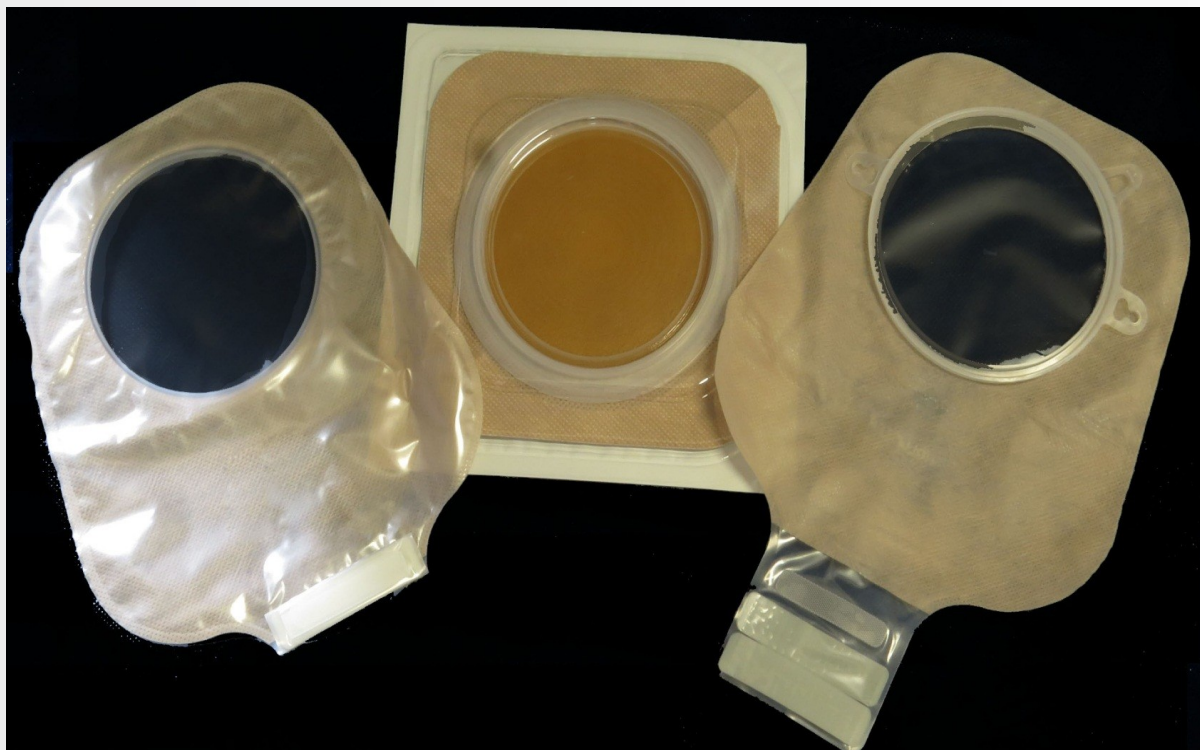


GOVERNO DE
**SANTA
CATARINA**
SECRETARIA DA SAÚDE

CÓDIGO SES/SC Almoxarifado

9857075 - PLACA

9857076 - BOLSA



DESCRITIVOS RESUMIDOS

PLACA DE RESINA
PLANA
aro 100 - 102 mm

BOLSA DRENÁVEL
ESTOMIA
INTESTINAL aro 100 -
102 mm

INDICAÇÕES

Estomas intestinais protusos à direita ou à esquerda com
tamanhos até 89 mm



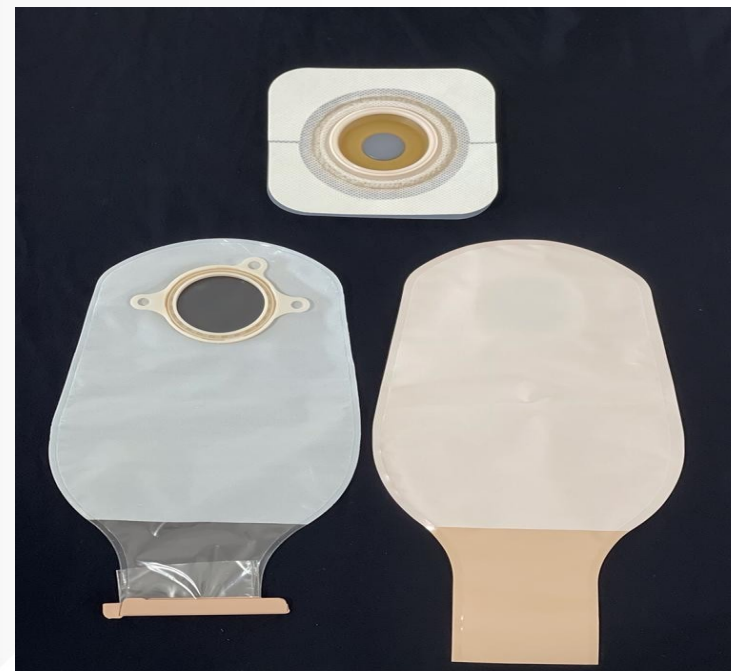
APRESENTAÇÃO DE EQUIPAMENTOS COLETORES CONVÊXOS DE 2 PEÇAS pré - cortado, recortável, moldável (COLOSTOMIA E ILEOSTOMIA)

Placa de Resina Convexa Moldável com
Aro de 57 mm - Estoma de 33-45 mm



9857058 – PLACA /9857078 – BOLSA

Placa de Resina Plana Moldável com
Aro de 45 mm - Estoma de 22-33 mm

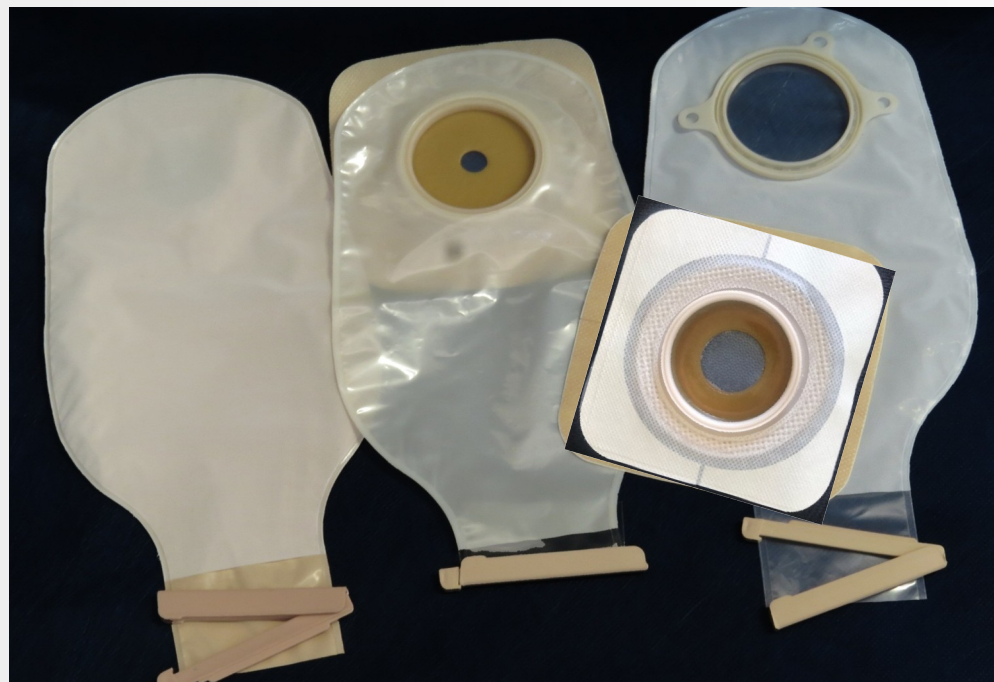


9784009 – PLACA/ 9784008 – BOLSA



GOVERNO DE
**SANTA
CATARINA**
SECRETARIA DA SAÚDE

CÓDIGO SES/SC Almoxarifado
9857058 Placa CONVEXA moldável
9857078 Bolsa



DESCRITIVOS RESUMIDOS

PLACA DE RESINA CONVEXA
moldável aro 57 - 60 mm

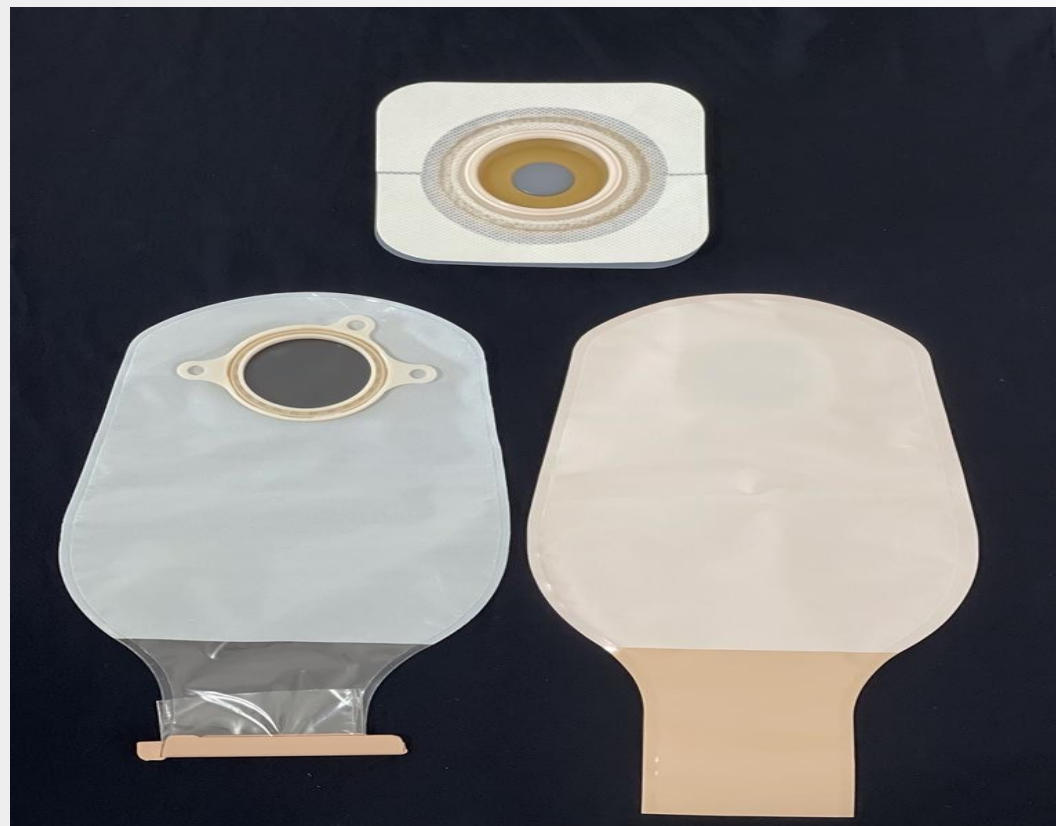
BOLSA DRENÁVEL ESTOMIA
INTESTINAL
aro 57 - 60 mm

INDICAÇÕES

Estomas intestinais planos e/ou retraídos de tamanho 33-45mm



CÓDIGO SES/SC Almoxarifado
9784009 – PLACA PLANA
9784008 – BOLSA



DESCRITIVOS RESUMIDOS

PLACA DE RESINA
PLANA MOLDÁVEL
aro 45 mm

BOLSA
COLOSTOMIA
aro 45 mm

INDICAÇÕES

Estomas intestinais planos e/ou retraídos de 22 a 33 mm.



Equipamentos para Fístulas / Ileostomia



Bolsa Drenável Estéril Transparente 680ml 10-78mm Fístulas/ Ileostomia

BOLSA DRENÁVEL PLANA - aro 102 mm

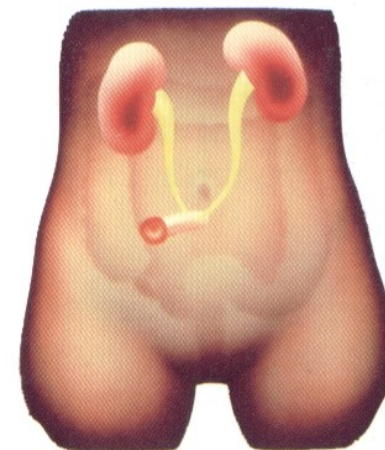


CÓDIGO SES/SC 9857079

INDICAÇÕES

Uso pós-operatório, ostomias com edema, descolamento cutâneo, prolapso ou com diâmetros elevados.





EQUIPAMENTOS PARA UROSTOMIA



APRESENTAÇÃO DE EQUIPAMENTOS COLETORES DE 1 PEÇA RECORTÁVEL PARA UROSTOMIA PLANAS

BOLSA 1 peça para UROSTOMIA, com ALOE VERA, RECORTÁVEL aprox.13 a 70 mm



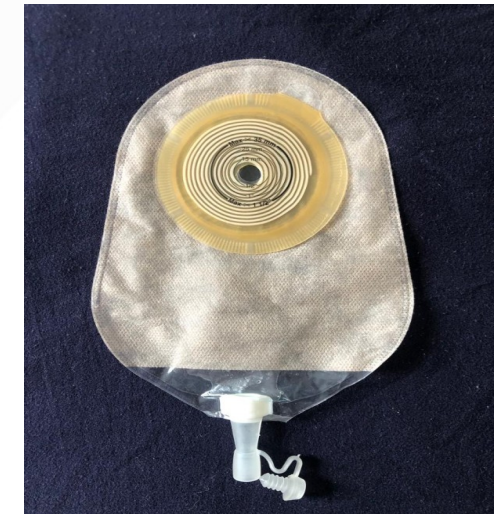
CÓDIGO SES/SC 9857062

BOLSA UROSTOMIA RESINA RECORTÁVEL 19 a 45 mm



CÓDIGO SES/SC 9784001

BOLSA UROSTOMIA PEDIÁTRICA RESINA RECORTÁVEL 10 a 30 mm



CÓDIGO SES/SC 9857034



CÓDIGO SES/SC Almoxarifado

9784001



**DESCRIPTIVO
RESUMIDO**

BOLSA UROSTOMIA
RESINA RECORTÁVEL
19 a 45 mm

INDICAÇÕES

Estomas urinários protusos de 19 a 45 mm



CÓDIGO SES/SC Almoxarifado

9857062



**DESCRITIVO
RESUMIDO**

BOLSA 1 pç para
UROSTOMIA, RESINA PLANA
com ALOE VERA,
RECORTÁVEL aprox.
13 a 70 mm

INDICAÇÕES

Estomas urinários protusos de 13 a 70 mm



CÓDIGO SES/SC Almoxarifado

9857034



**DESCRITIVO
RESUMIDO**

BOLSA pediátrica 1 pç para UROSTOMIA, drenável, RESINA PLANA para estomas de aprox. 10 a 35 mm

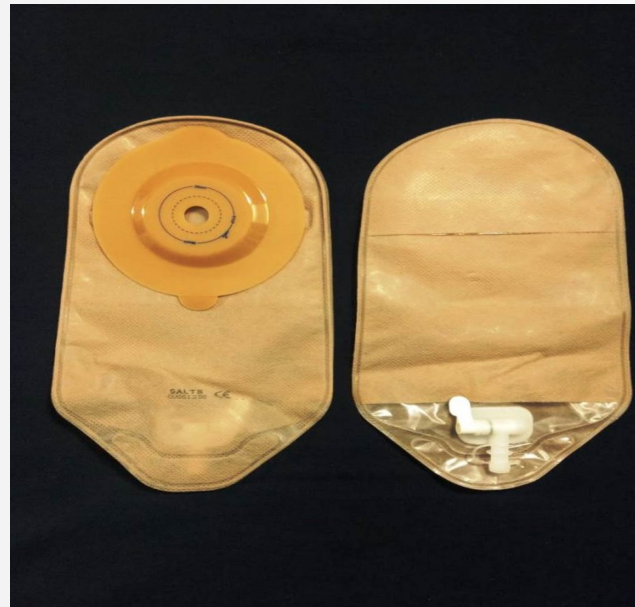
INDICAÇÕES

Estomas urinários protusos à direita ou à esquerda com tamanho de até 30mm.



EQUIPAMENTOS COLETORES PARA UROSTOMIA DE 1 PEÇA com resina CONVEXA recortável e drenável

Resina convexa recortável de 13 a 38mm



CÓDIGO SES/SC
9784005



CÓDIGO SES/SC Almoxarifado

9784005



**DESCRIPTIVO
RESUMIDO**

BOLSA 1 pç para
UROSTOMIA, RESINA
CONVEXA, RECORTÁVEL
aprox.
13 a 38 mm

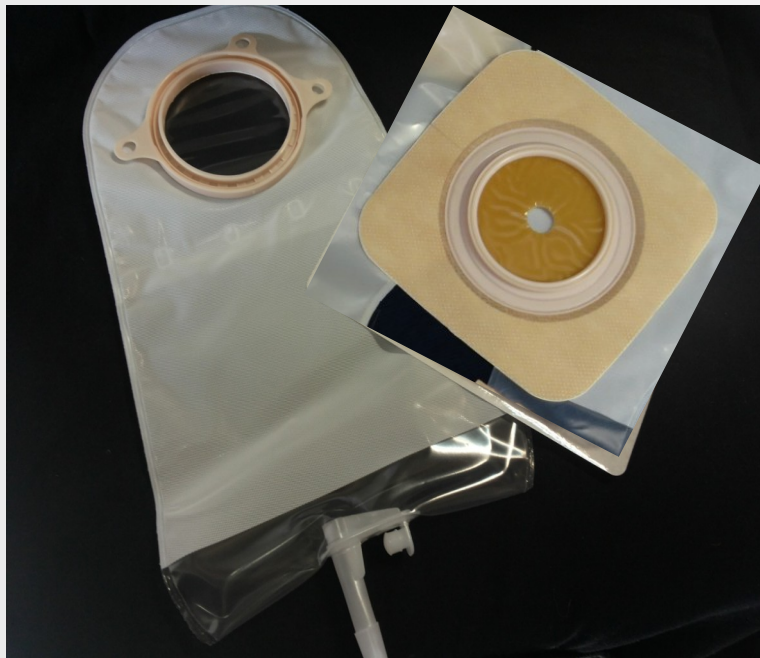
INDICAÇÕES

Estomas urinários retraídos de 13 a 38 mm



APRESENTAÇÃO DE EQUIPAMENTOS COLETORES DE 2 PEÇAS PLANO E RECORTÁVEL PARA UROSTOMIA

PLACA DE RESINA PLANA aro 57mm
(estomas de 13 a 43mm)
BOLSA UROSTOMIA aro 57 mm



CÓDIGO SES/SC 9857077 PLACA/ 9857059 – BOLSA

PLACA DE RESINA PLANA aro 40 mm
(estomas de 10 a 35mm)
BOLSA UROSTOMIA aro 40 mm

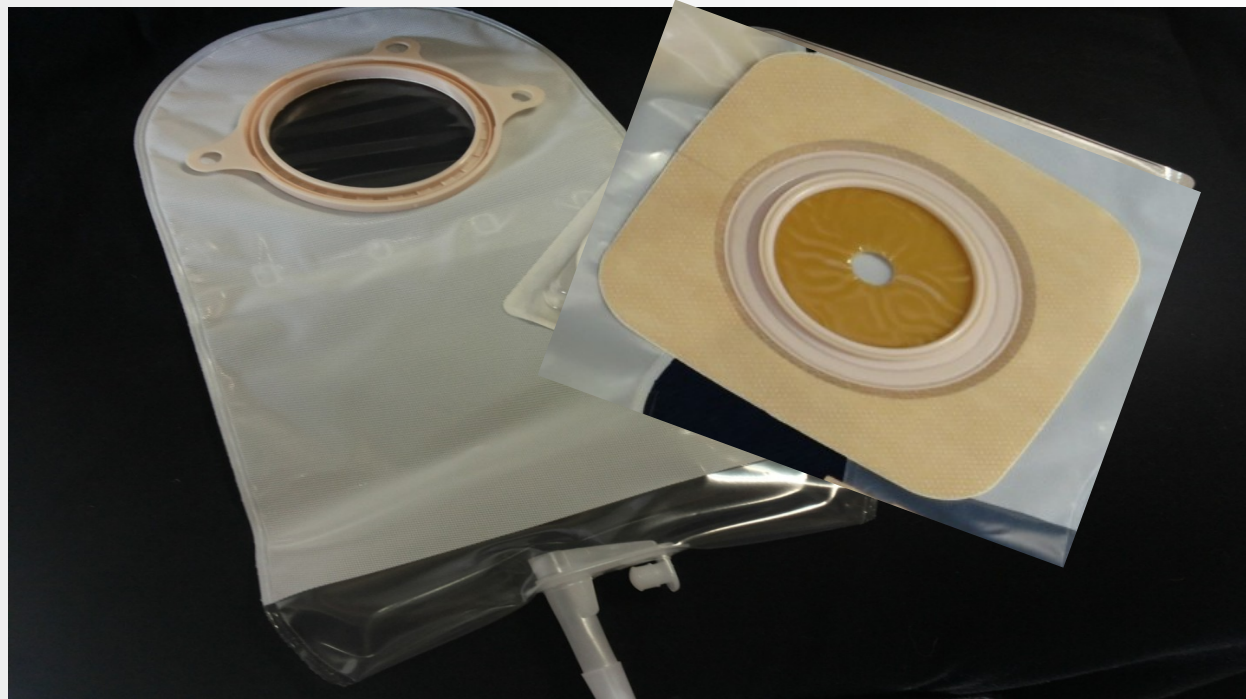


CÓDIGO SES 9857067 – PLACA /9857068 – BOLSA



GOVERNO DE
**SANTA
CATARINA**
SECRETARIA DA SAÚDE

CÓDIGO SES/SC Almoxarifado
9857059 – BOLSA
9857077 – PLACA



DESCRIPTIVOS RESUMIDOS

BOLSA UROSTOMIA
aro 57 mm

PLACA PLANA
RECORTÁVEL aro
57mm

INDICAÇÕES

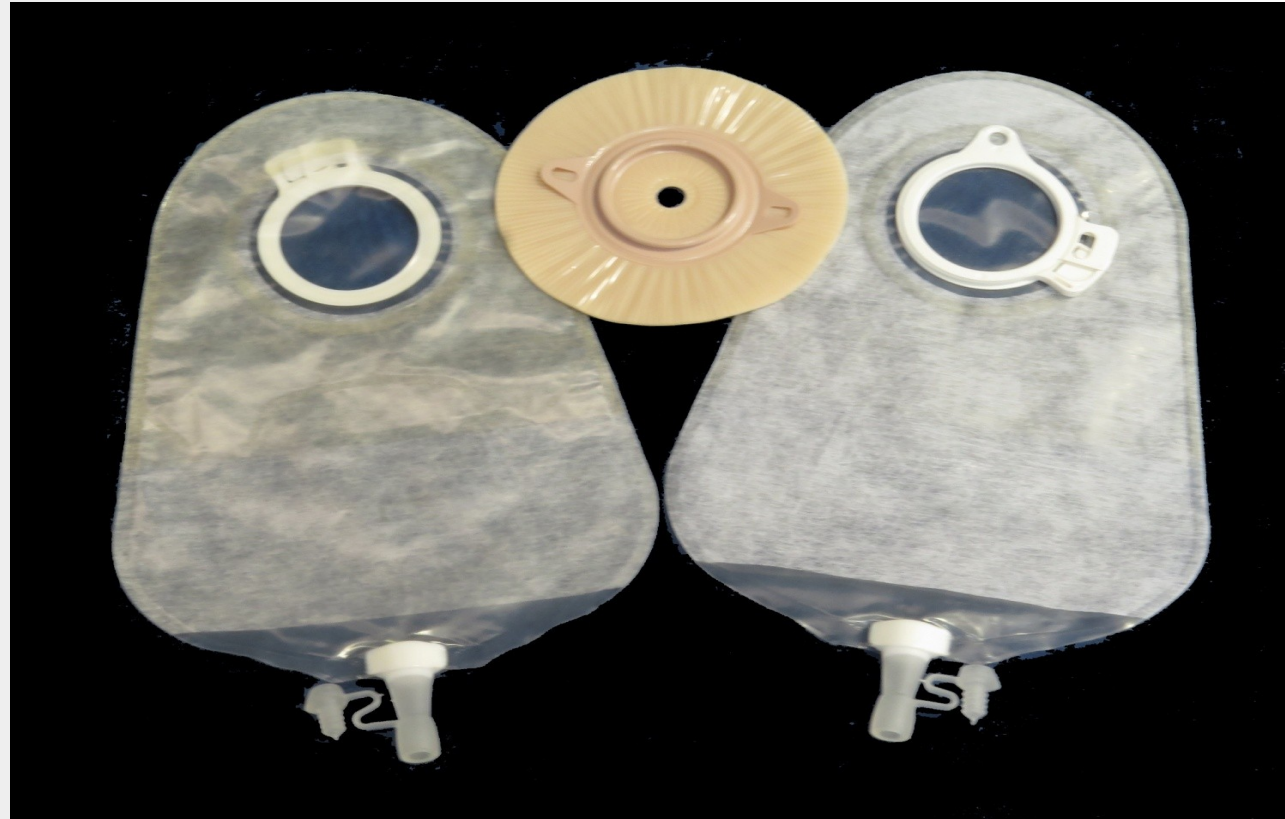
Estomas urinários retraídos de tamanhos 33 a 45mm e planos com tamanhos de 15 a 43 mm.



CÓDIGO SES/SC Almoxarifado

9857067 – PLACA

9857068 – BOLSA



**DESCRITIVO
RESUMIDO**

PLACA DE RESINA
PLANA aro 40 mm

BOLSA UROSTOMIA
aro 40 mm

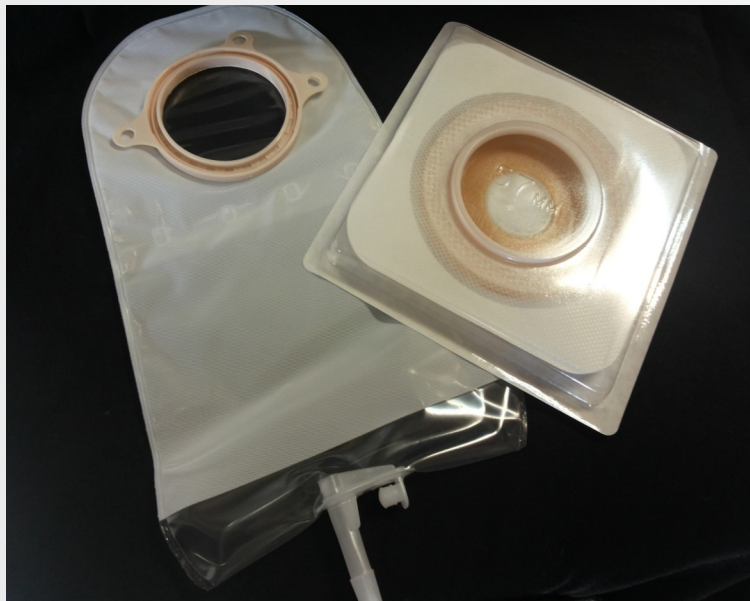
INDICAÇÕES

Estomas urinários protusos de 10 a 35 mm



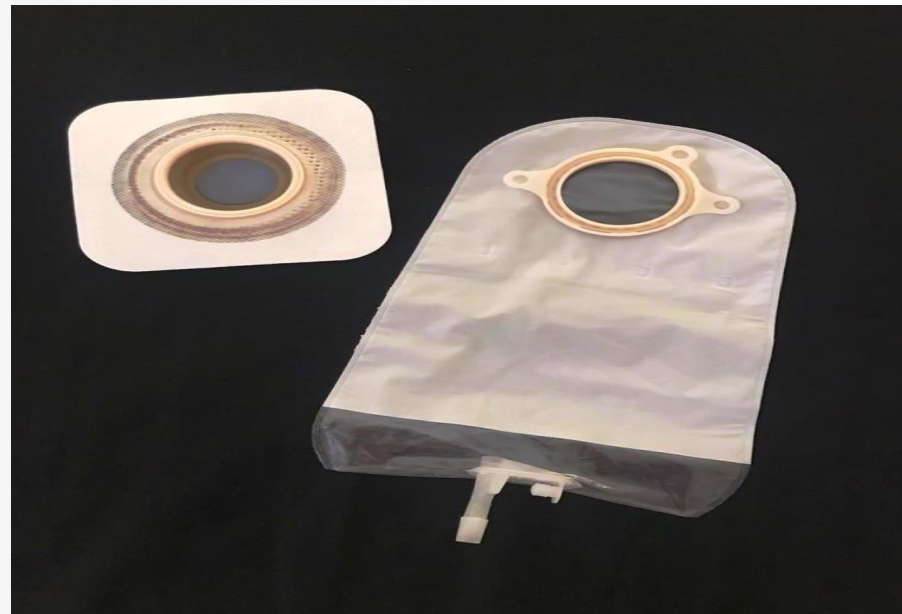
APRESENTAÇÃO DE EQUIPAMENTOS COLETORES DE 2 PEÇAS CONVEXO, recortável e moldável para UROSTOMIA

PLACA CONVEXA MOLDÁVEL aro 57 mm
(ajustável a estomas de 33-45mm)
BOLSA UROSTOMIA aro 57 mm



CÓDIGO SES/SC Almoxarifado
9857058 – PLACA moldável convexa
9857059 – BOLSA

PLACA CONVEXA MOLDÁVEL
(aro 45 mm , ajustável a estomas de 22-33 mm)
BOLSA UROSTOMIA aro 45 mm

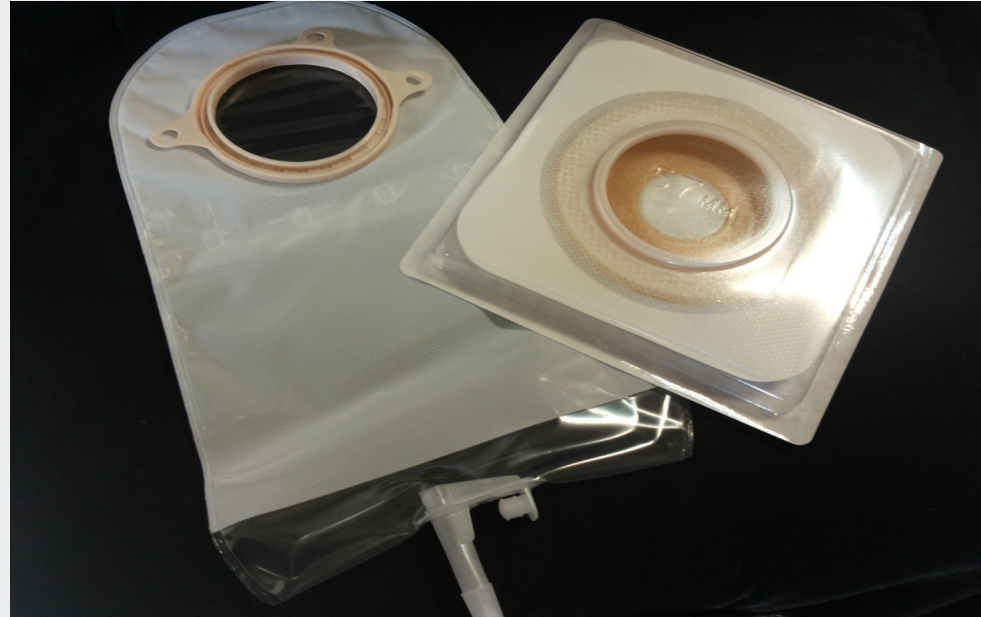


CÓDIGO SES/SC Almoxarifado
9784007 – BOLSA
9784006 – PLACA CONVEXA



GOVERNO DE
**SANTA
CATARINA**
SECRETARIA DA SAÚDE

CÓDIGO SES/SC Almoxarifado
9857059 – BOLSA
9857058 – PLACA



DESCRITIVOS RESUMIDOS

BOLSA UROSTOMIA
aro 57 mm

PLACA CONVEXA
MOLDÁVEL aro 57mm

INDICAÇÕES

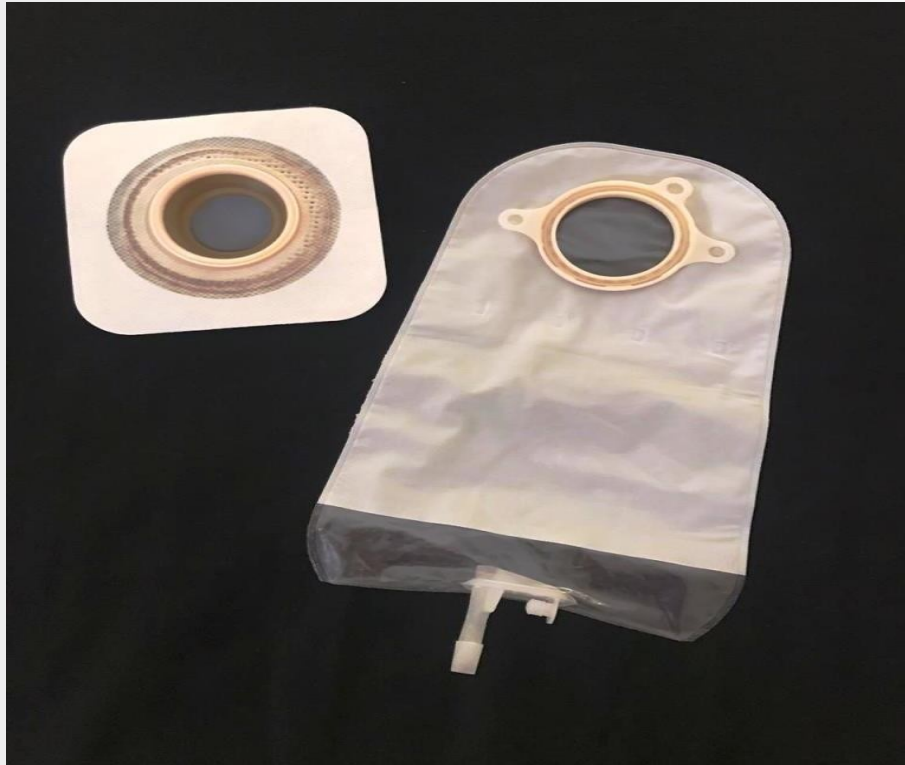
Estomas urinários retraídos de tamanhos 33 a 45mm



CÓDIGO SES/SC Almoxarifado

9784007 – BOLSA UROSTOMIA

9784006 – PLACA CONVEXA



**DESCRITIVO
RESUMIDO**

PLACA DE RESINA
CONVEXA
MOLDÁVEL
aro 45 mm

BOLSA
UROSTOMIA
aro 45 mm

INDICAÇÕES

Estomas urinários planos e/ou retraídos de 22 a 33 mm



Bolsa coletora Urina (uso noturno)



CÓDIGO SES/SC Almoxarifado

9490002



DESCRIPTIVO RESUMIDO

BOLSA COLETORA DE
URINA
SISTEMA FECHADO
ESTÉRIL
Cap. 2.000ml

INDICAÇÕES

Para uso em longos períodos (noite, viagens e acamados)
reduzindo o número de drenagens.



ADJUVANTES



GOVERNO DE
**SANTA
CATARINA**
SECRETARIA DA SAÚDE

ADJUVANTES



Placa Protetora 10x10cm
CÓDIGO SES/SC 9776002



Pó protetor de pele
CÓDIGO SES/SC 9776004



Pasta protetora de pele
CÓDIGO SES/SC 9776005



Barreira Protetora
CÓDIGO SES/SC100463002



Anel de vedação
CÓDIGO SES/SC 9857066



Desodorante
CÓDIGO SES/SC 9857023



Filtro
CÓDIGO SES/SC 9857021



Anel convexo
CÓDIGO SES/SC 9857083



**CÓDIGO SES/SC Almoxarifado
9776002**



- **DESCRITIVO RESUMIDO**

- PLACA FECHADA PROTETORA 10x10 cm

- **INDICAÇÕES**

- Dermatite Periestoma Intestinal/Urinarío com área até 8cm²



CÓDIGO SES/SC Almoxarifado

9776004



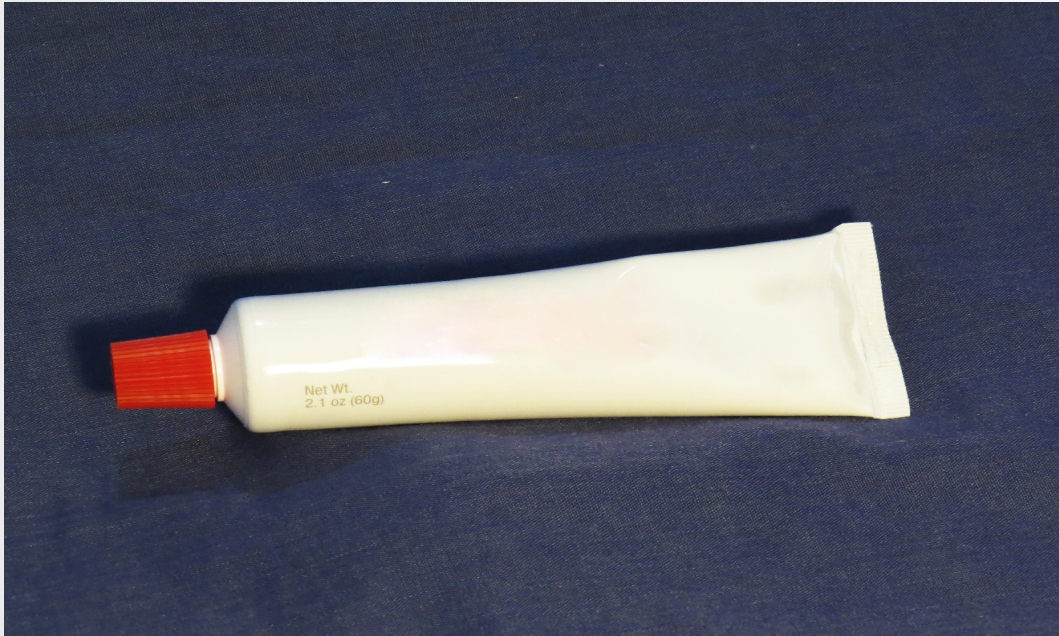
- **DESCRITIVO RESUMIDO**
- **PÓ PROTETOR DE PELE**

INDICAÇÕES

- Dermatite periestoma úmida intestinal/urinário.
- (O pó deverá ser aplicado sobre a lesão úmida, retirando-se o excesso para instalar o equipamento coletor. Em contato com a lesão úmida, forma uma gel, auxiliando assim no processo de cicatrização).



CÓDIGO SES/SC Almoxarifado 9776005



- **DESCRITIVO RESUMIDO**

- PASTA PROTETORA DE PELE com álcool

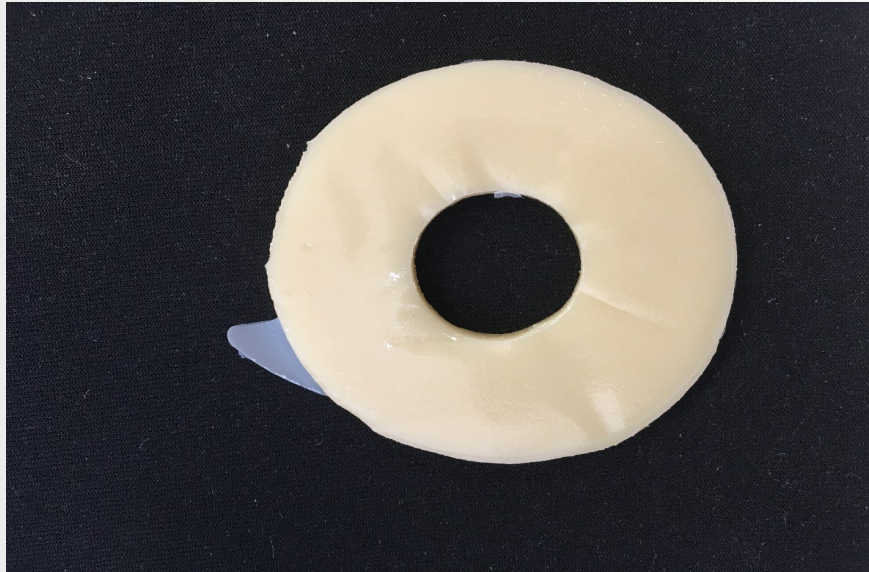
- **INDICAÇÕES**

- Preenchimento de desníveis da pele / vedação do estoma para evitar infiltrações / dermatite periestoma intestinal/urinário ou para prevenção.



CÓDIGO SES/SC Almoxarifado

9857066



- ANEL PROTETOR, sem álcool, de aprox. 20 a 50 mm

• INDICAÇÕES

- Preenchimento de desníveis da pele / vedação do estoma para evitar infiltrações / dermatite periestoma intestinal/urinário com área até 5 cm² ou para sua prevenção.

CÓDIGO SES/SC Almoxarifado

9857021



- **DESCRITIVO RESUMIDO**
 - FILTRO AVULSO

- **INDICAÇÕES**

- Compor sistema coletor drenável de 1 ou 2 peças para estomas intestinais à esquerda (eliminação de gases).

CÓDIGO SES/SC
9857083



- DESCRITIVO RESUMIDO
- Anel Moldável convexo de 30mm, sem álcool

- **INDICAÇÕES**

- Utilizados para proporcionar convexidade flexível em estomias retraídas, utilizado em conjunto com uma barreira de pele plana ou aumentando a profundidade de outras barreiras de pele convexas já existentes.



CÓDIGO SES/SC Almoxarifado

9857023



- DESCRITIVO RESUMIDO
- DESODORIZANTE

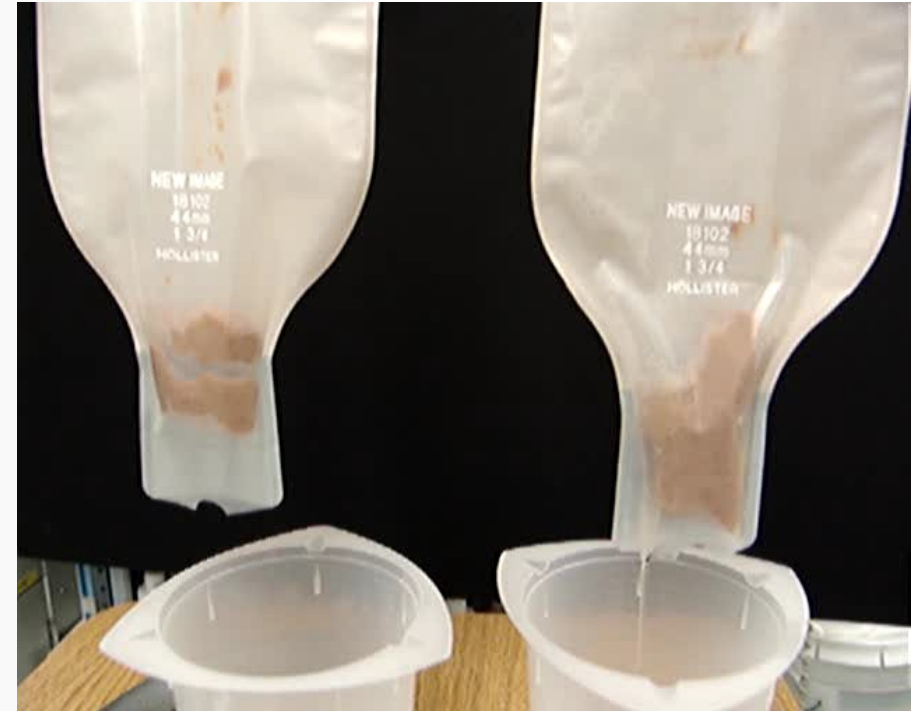
- INDICAÇÕES

- Lubrificar a bolsa coletora e atenuar odor das eliminações de estomas intestinais.



CÓDIGO SES/SC Almoxarifado

9857023



- Quebra a molécula do odor;
- Neutraliza o odor;
- Facilita a limpeza e o esvaziamento da bolsa;
- Não tem perfume;
- Previne a estática e o colapamento do plástico;
- Fórmula transparente que não provoca manchas;
- Seguro com qualquer sistema de fechamento.



CÓDIGO SES/SC Almoxarifado

100463002



- **DESCRIPTIVO RESUMIDO**
- PROTETOR CUTÂNEO A BASE DE SOLUÇÃO POLIMÉRICA EM SPRAY

- **INDICAÇÕES**
- Proteção da pele ao redor do ostomas e feridas formando uma barreira que impede o contato com efluentes.
- **CRITÉRIOS DE INDICAÇÃO DO SERVIÇO ESTADUAL**
 - Crianças;
 - Ileostomizados;
 - Múltiplos Ostomas;
- Lesões periestomais com justificativa das características da pele.



ACESSÓRIOS



GOVERNO DE
**SANTA
CATARINA**
SECRETARIA DA SAÚDE

CÓDIGO SES/SC Almoxarifado
9857022



- **DESCRITIVO RESUMIDO**
 - CINTO ELÁSTICO

- **INDICAÇÕES**

- Auxiliar na fixação do sistema coletor para estomas intestinais / urinários



CINTO



O cinto para suporte é ajustável, lavável, anti-alérgico, para uso concomitante com bolsa drenável de 1 peça convexa ou de duas peças (plana ou convexa, de eliminação intestinal ou urinária).

Gerência de Habilitações e Redes – GEHAR

Área Técnica da Pessoa com Deficiência

- Taisa Pereira Cruz Costa Silva

Enfermeira Estomaterapeuta

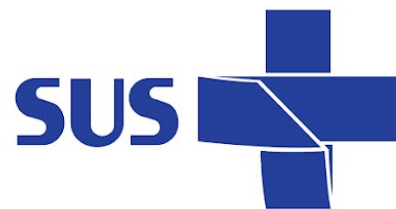
- Tatiani Delfis da Cruz

Enfermeira

- Jaqueline Reginatto

Gerente da Gerência de Habilitações e Redes

Coordenadora da Rede da Pessoa com Deficiência



GOVERNO DE
**SANTA
CATARINA**
SECRETARIA DA SAÚDE